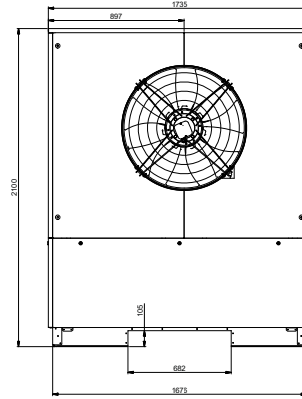
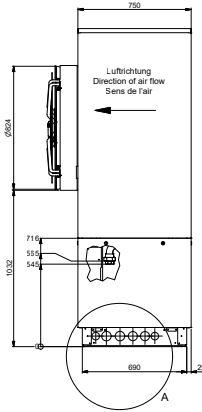
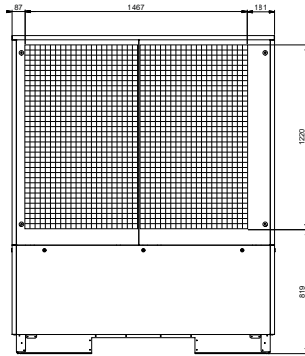
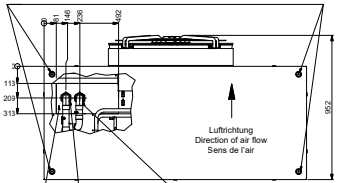


LA 40TU-2



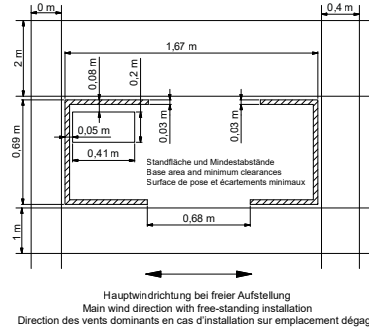
Ringschrauben für Krantransport nach Aufstellung ausschrauben!
Remove eyebolts for crane transport after set-up!
Après installation, dévisser les anneaux de levage servant au grutage !



Durchführungsbereich
Kondensatablauf
Elektroleitungen
Feedthrough area
Condensate outflow,
Electric cables
Zone de passage
Écoulement des condensats,
conduites électriques

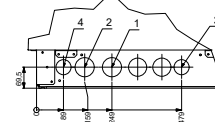
Heizungsvorlauf
Ausgang aus der WP
1 1/2" Innengewinde
Heat return flow
Input into the HP
1 1/2" internal thread
Circuit de chauffage retour
Entrée dans la PAC
Filetage intérieur 1 1/2"

Heizungsrücklauf
Eingang in die WP
1 1/2" Innengewinde
Heat flow
Output from the HP
1 1/2" internal thread
Circuit de chauffage aller
Sortie de la PAC
Filetage intérieur 1 1/2"



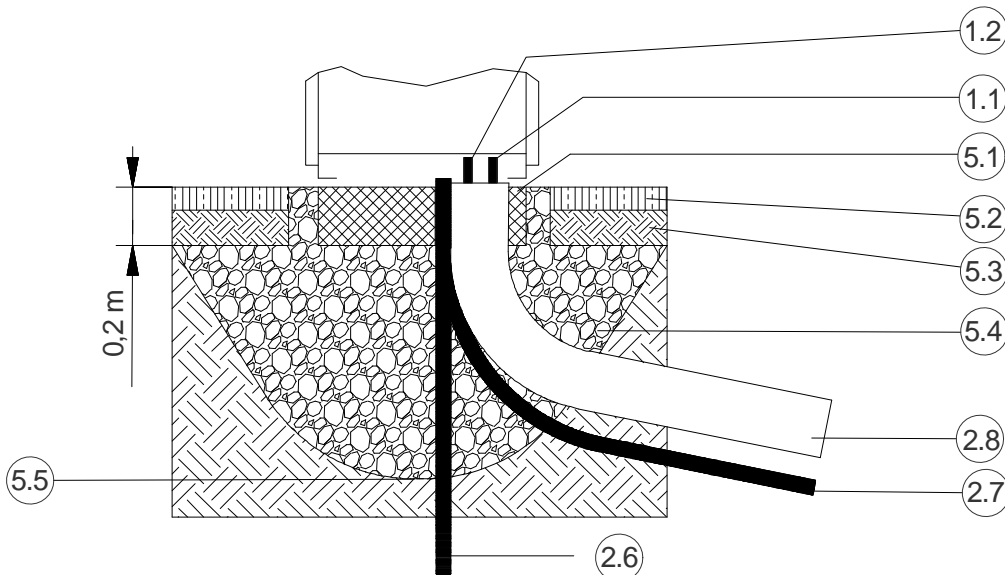
Hauptwindrichtung bei freier Aufstellung
Main wind direction with free-standing installation
Direction des vents dominants en cas d'installation sur emplacement dégagé

A (1:5)



Legende Option seitliche Anschlüsse:
Legend - optional side connections:
Légende raccords latéraux en option :

- | | | | |
|---|---|--|---|
| 1 | Heizungsvorlauf Ausgang aus der WP
1 1/2" Außengewinde | Heat flow output from HP
1 1/2" external thread | Circuit de chauffage aller, sortie de la PAC
Filetage extérieur 1 1/2" |
| 2 | Heizungsrücklauf Eingang in die WP
1 1/2" Außengewinde | Heat return flow input into HP
1 1/2" external thread | Circuit de chauffage retour,
entrée dans la PAC
Filetage extérieur 1 1/2" |
| 3 | Durchführungsbereich
Kondensatablauf | Feedthrough area
for condensate outflow | Passage de la conduite
d'écoulement des condensats |
| 4 | Durchführungsbereich
Elektroleitungen | Feedthrough area
for electric cables | Passage des conduites électriques |



Legende siehe nächste Seite!



Glen Dimplex Thermal Solutions T: + 49 9221 709-100
(Glen Dimplex Deutschland GmbH) F: + 49 9221 709-339
Am Goldenen Feld 18 dimplex@dimplex.de
D-95326 Kulmbach www.dimplex.de

Glen Dimplex Austria GmbH
Hauptstraße 71
A-5302 Henndorf am Wallersee

T: + 43 6214 20330
F: + 43 6214 203304
info@dimplex.at
www.dimplex.at

LA 40TU-2

1. Hydraulische Anschlüsse

1.1 Heizungsvorlauf

1.2 Heizungsrücklauf

1.11 Heizungsvorlauf (optional)

1.21 Heizungsrücklauf (optional)

1.3 Warmwasservorlauf

1.4 Warmwasserrücklauf

1.5 Wärmequellevorlauf

1.6 Wärmequellerücklauf

1.7 Füll- und Entleerungshahn

1.8 Kombierter Rücklauf Heizung/Warmwasser

2. Durchführungen/Leitungen

2.1 Durchführung Kondensatleitung

2.2 Durchführung Elektroleitung

2.11 Durchführung Kondensatleitung (optional)

2.21 Durchführung Elektroleitung (optional)

2.5 Kondensatablauf

2.6 Kondensatleitung

2.7 Elektroerrohr

2.8 Fernwärmerohr

3. Transport/Bedienung

3.1 Ringschrauben für Krantransport

3.2 Transporttunnel

3.3 Transportöffnung für Tragrohr

3.4 Bedienseite

4. Luftführung

4.1 Luftrichtung

4.2 Hauptwindrichtung bei freier Aufstellung

4.3 Luftansaug

4.4 Luftausblas

4.31 Luftansaug (optional)

4.41 Luftausblas (optional)

5. Fundament

5.1 Fundament

5.2 Wiese

5.3 Erde

5.4 Kiesschicht

5.5 Frostgrenze

5.6 Auflagefläche Bodenrahmen (umlaufend)



Glen Dimplex Thermal Solutions T: + 49 9221 709-100
(Glen Dimplex Deutschland GmbH) F: + 49 9221 709-339
Am Goldenen Feld 18 dimplex@dimplex.de
D-95326 Kulmbach www.dimplex.de

Glen Dimplex Austria GmbH T: + 43 6214 20330
Hauptstraße 71 F: + 43 6214 203304
A-5302 Henndorf am Wallersee info@dimplex.at
www.dimplex.at

LA 40TU-2

Hinweise:

Das Kondensatrohr ist bis zur Kanalisation zu führen. Die Frostgrenze kann je nach Klimaregion variieren.

Es sind die Vorschriften der jeweiligen Länder zu berücksichtigen. Bei ungeschützter freier Aufstellung sind Wärmepumpen ohne Luftumlenkhauben quer zur Hauptwindrichtung aufzustellen.

Je nach Wärmepumpentyp sind nicht alle Punkte der Legende in der Zeichnung enthalten.



Glen Dimplex Thermal Solutions T: + 49 9221 709-100
(Glen Dimplex Deutschland GmbH) F: + 49 9221 709-339
Am Goldenen Feld 18 dimplex@dimplex.de
D-95326 Kulmbach www.dimplex.de

Glen Dimplex Austria GmbH T: + 43 6214 20330
Hauptstraße 71 F: + 43 6214 203304
A-5302 Henndorf am Wallersee info@dimplex.at
www.dimplex.at