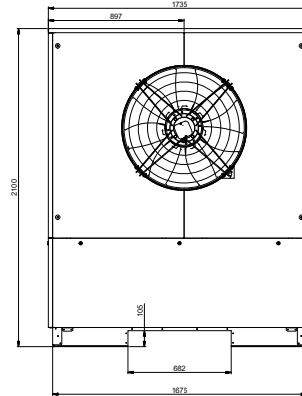
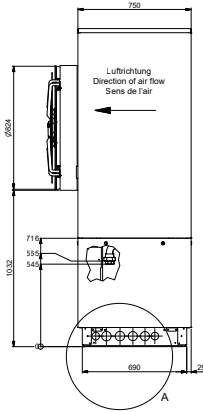
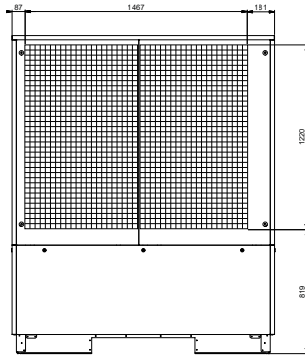
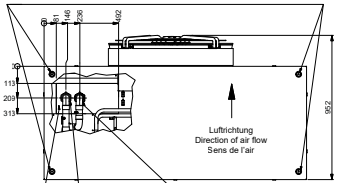


LA 40TU-2



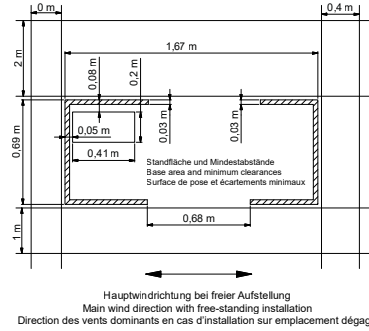
Ringschrauben für Krantransport nach Aufstellung ausschrauben!
Remove eyebolts for crane transport after set-up!
Après installation, dévisser les anneaux de levage servant au grutage !



Durchführungsbereich
Kondensatablauf
Elektroleitungen
Feedthrough area
Condensate outflow,
Electric cables
Zone de passage
Écoulement des condensats,
conduites électriques

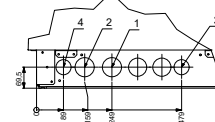
Heizungsvorlauf
Ausgang aus der WP
1 1/2" Innengewinde
Heat return flow
Input into the HP
1 1/2" internal thread
Circuit de chauffage retour
Entrée dans la PAC
Filetage intérieur 1 1/2"

Heizungsrücklauf
Eingang in die WP
1 1/2" Innengewinde
Heat flow
Output from the HP
1 1/2" internal thread
Circuit de chauffage aller
Sortie de la PAC
Filetage intérieur 1 1/2"



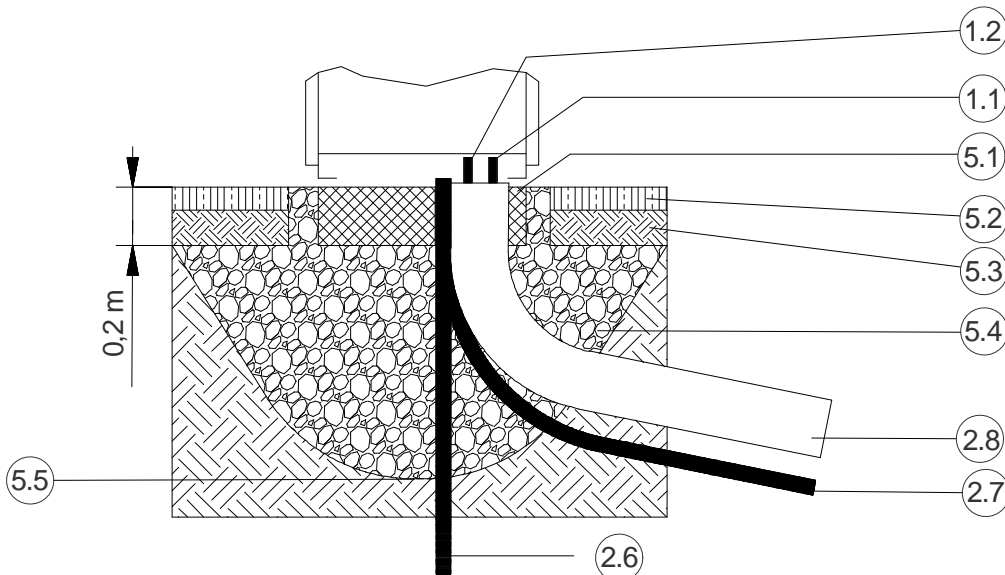
Hauptwindrichtung bei freier Aufstellung
Main wind direction with free-standing installation
Direction des vents dominants en cas d'installation sur emplacement dégagé

A (1:5)



Legende Option seitliche Anschlüsse:
Legend - optional side connections:
Légende raccords latéraux en option :

- | | | | |
|---|---|--|---|
| 1 | Heizungsvorlauf Ausgang aus der WP
1 1/2" Außengewinde | Heat flow output from HP
1 1/2" external thread | Circuit de chauffage aller, sortie de la PAC
Filetage extérieur 1 1/2" |
| 2 | Heizungsrücklauf Eingang in die WP
1 1/2" Außengewinde | Heat return flow input into HP
1 1/2" external thread | Circuit de chauffage retour,
entrée dans la PAC
Filetage extérieur 1 1/2" |
| 3 | Durchführungsbereich
Kondensatablauf | Feedthrough area
for condensate outflow | Passage de la conduite
d'écoulement des condensats |
| 4 | Durchführungsbereich
Elektroleitungen | Feedthrough area
for electric cables | Passage des conduites électriques |



Glen Dimplex Thermal Solutions T: + 49 9221 709-100
(Glen Dimplex Deutschland GmbH) F: + 49 9221 709-339
Am Goldenen Feld 18 dimplex@dimplex.de
D-95326 Kulmbach www.dimplex.de

Glen Dimplex Austria GmbH T: + 43 6214 20330
Hauptstraße 71 F: + 43 6214 203304
A-5302 Henndorf am Wallersee info@dimplex.at
www.dimplex.at

LA 40TU-2

1. Raccords hydrauliques

1.1 Départ circuit de chauffage

1.2 Retour circuit de chauffage

1.11 Départ circuit de chauffage (en option)

1.21 Retour circuit de chauffage (en option)

1.3 Départ eau chaude sanitaire

1.4 Retour eau chaude sanitaire

1.5 Départ source de chaleur

1.6 Retour source de chaleur

1.7 Robinet de vidange et de remplissage

1.8 Retour combiné chauffage/eau chaude sanitaire

2. Passages/conduites, câbles

2.1 Passage de la conduite d'écoulement des condensats

2.2 Passage du fil électrique

2.11 Passage de la conduite d'écoulement des condensats (en option)

2.21 Passage du fil électrique (en option)

2.5 Écoulement des condensats

2.6 Conduite d'écoulement des condensats

2.7 Tuyau électrique vide

2.8 Caloduc à grande distance

3. Transport/Pilotage

3.1 Boulons à œil pour le grutage

3.2 Tunnel de transport

3.3 Ouverture de manutention pour le tube support

3.4 Vue de face

4. Circulation de l'air

4.1 Sens de l'air

4.2 Direction des vents dominants en cas d'installation sur emplacement dégagé

4.3 Aspiration de l'air

4.4 Évacuation de l'air

4.31 Aspiration de l'air (en option)

4.41 Évacuation de l'air (en option)

5. Fondation

5.1 Fondation

5.2 Pré

5.3 Terre

5.4 Couche de graviers

5.5 Limite de gel

5.6 Surface d'appui du longeron intérieur (circonférence)



Glen Dimplex Thermal Solutions T: + 49 9221 709-100
(Glen Dimplex Deutschland GmbH) F: + 49 9221 709-339
Am Goldenen Feld 18 dimplex@dimplex.de
D-95326 Kulmbach www.dimplex.de

Glen Dimplex Austria GmbH T: + 43 6214 20330
Hauptstraße 71 F: + 43 6214 203304
A-5302 Henndorf am Wallersee info@dimplex.at
www.dimplex.at

LA 40TU-2

Remarques :

Le tube d'écoulement des condensats doit mener jusqu'à l'égout. La limite de gel peut varier d'une région climatique à l'autre.

Respecter les consignes en vigueur dans les pays concernés. Les pompes à chaleur dépourvues d'« oreilles » de déflexion d'air et installées sans abri loin d'un mur doivent être placées perpendiculairement à la direction principale du vent.

Selon le type de la pompe à chaleur, le dessin ne comporte pas tous les points de la légende.



Glen Dimplex Thermal Solutions T: + 49 9221 709-100
(Glen Dimplex Deutschland GmbH) F: + 49 9221 709-339
Am Goldenen Feld 18 dimplex@dimplex.de
D-95326 Kulmbach www.dimplex.de

Glen Dimplex Austria GmbH T: + 43 6214 20330
Hauptstraße 71 F: + 43 6214 203304
A-5302 Henndorf am Wallersee info@dimplex.at
www.dimplex.at