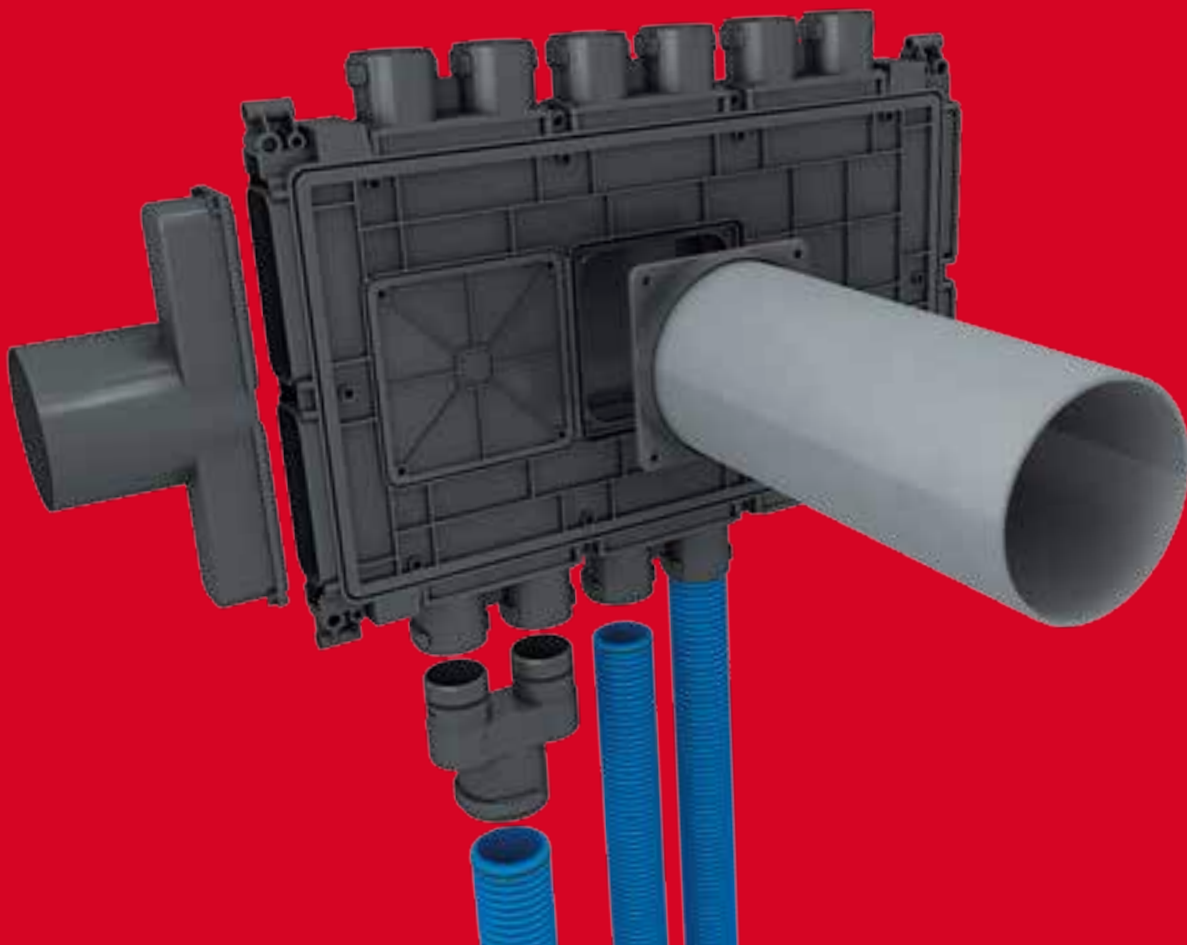


Einfach besser durchatmen.



**Glen
Dimplex**
Thermal
Solutions

Dimplex

Kontrollierte Wohnungslüftung mit System.

Wer baut oder saniert, der dämmt. Und das ist auch gut so, denn eine Dämmschicht hilft dabei, den Heizbedarf massiv zu reduzieren. Aber kein Vorteil ohne Nachteil: Je dichter ein Haus eingepackt ist, desto schneller „schwitzt“ es. Also muss es konsequenter gelüftet werden. Sonst leiden Gesundheit, Wohnkomfort und Bausubstanz. Klar kann man alle zwei Stunden die Fenster aufreißen, um für den nötigen Luftaustausch zu sorgen. Aber so spart man keine Heizkosten. Ein effizientes Lüftungssystem kann beides: Es sorgt für frische Luft und spart dabei jede Menge Energie! Ob zentral oder dezentral, ob Vermietung oder Eigenheim – Dimplex bietet die passende Lösung für die kontrollierte Wohnraumlüftung.

Einfach mehr System.

Ob klein oder groß ... ob privat oder gewerblich oder sogar industriell ... ob im Sommer oder im Winter ... ob in Oberfranken, Sibirien oder Japan: Wer ein Gebäude nutzt, wünscht sich eines – einfach die richtige Temperatur, einfach frische Luft, einfach smarte Regelung. Alles so effizient wie möglich, unter allen Bedingungen. Um diesen Wunsch zu erfüllen, genügt es nicht mehr, funktionierende Einzelprodukte anzubieten. Um diesem Anspruch gerecht zu werden, braucht man intelligente Systeme, die konsequent Synergien nutzen. Dimplex entwickelt Lösungen, die gerade im Zusammenspiel ihre Stärke zeigen. Und sich deshalb besonders leicht und schnell installieren lassen. Und besonders effizient arbeiten.



1 Wärmepumpen.

Sie sind das Heizungs- und Kühlsystem der Zukunft: nichts anderes läuft effizienter. Und wir bei Dimplex sind nun einmal die Wärmepumpen-Pioniere in Deutschland – am Standort Kulmbach seit über 40 Jahren. Kein anderer Hersteller bietet ein vergleichbar breites Sortiment von 5 bis 180 kW.



2 Lüftung.

Je besser die Gebäudedämmung, desto wichtiger wird die Lüftung – für Energieeffizienz, Gesundheit, Immobilien-Werterhalt. Dimplex bietet nicht nur zuverlässige dezentrale und zentrale Lüftungsanlagen. Wir haben auch das Luftverteilsystem neu erfunden: leichter installierbar als Lego!



3 Warmwasser.

Auch wenn in Passiv- und Niedrigenergiehäusern der Heizbedarf immer weiter sinkt: Warmes Wasser zum Duschen, Baden und in der Küche braucht jeder. Ob mit speziellen Wärmepumpen, Durchlauferhitzern oder Warmwasserspeichern – bei Dimplex finden Sie die perfekte Lösung auch für gezielte Bedürfnisse.



4 Speicher- und Direktheizungen.

Perfekt für die Nutzung von Strom aus erneuerbaren Quellen: genau dann, wenn er verfügbar und günstig ist! Das ist die modernste thermische Speicherheizung der Welt: Intelligent Quantum. Noch effizienter in Kombination mit unserem Energiemanagement-System, dem schlauen Smart Eco System. Und wenn es einfach mal schnell warm werden muss, sind Stand- oder Wandkonvektoren von Dimplex die richtige Wahl – gerade in selten genutzten Räumen (z.B. auf dem Dachboden): aufstellen, anschließen, losheizen, fertig.



5 Regelung.

Die meisten Effizienzvorteile beim Heizen, Kühlen, Lüften lassen sich über die Regelung herausholen. Deshalb verfügen Dimplex-Produkte seit jeher über eine außergewöhnlich präzise Steuerung. Das Smart Eco System sorgt für die intelligente Nutzung von Strom mit Quantum Speicherheizungen. Und weil die Digitalisierung im ganzen Haus einzieht, also z.B. auch im Heizungskeller, haben wir die revolutionäre Smart Room Heating App für kinderleichte Heizungsbedienug entwickelt.



Einfach mehr Vorteile sichern.

Zukunftssicher durchatmen: Der Einbau einer kontrollierten Wohnraumlüftung macht eine Immobilie langfristig fit für die Energiewende und dient dem Werterhalt des Gebäudes. Außerdem kann sich der Primärenergiebedarf eines Ge-

bäudes durch die Rückgewinnung von Wärme aus der Raumluft verringern und das Gebäude eine bessere Energiebilanz bekommen. Daneben bieten kontrollierte Lüftungssysteme von Dimplex viele weitere Vorteile.

+ Gesundheit.

Auch drinnen immer Frischluft.

+ Effizienz.

Weniger Energiekosten dank Wärmerückgewinnung.

+ Recht.

EnEV-Vorgaben erfüllen und von besserer Luft profitieren.

+ Bausubstanz.

Mehr Luftaustausch für mehr Immobilienschutz.

+ Leise.

Lärm raus, Ruhe rein. Dank flüsterleiser Lüftungsanlage.

+ Komfortabel.

Angenehme Frischluft. Jederzeit, auch ohne Fenster öffnen.

+ Zukunftssicher.

Gute Raumluft, mehr Werterhalt.

+ Sauber.

Pollen und Feinstaub raus, frische Luft rein.

Einfach mehr Luft reinlassen.

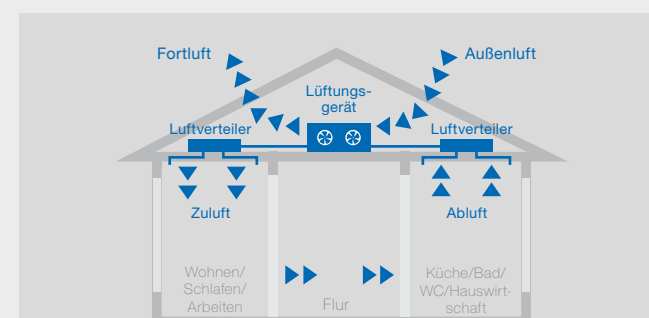
Als Fenster noch keine Dichtungen hatten, musste man zwar mehr heizen, hatte aber auch immer frische Luft in der Wohnung. Heute ist das anders: Wer nach Vorgaben der Energieeinsparverordnung (EnEV) baut oder saniert, spart sich eine Menge Heizkosten. Weil aber luftdichtes Wohnen weder gesund noch angenehm ist und außerdem die Bausubstanz angreift, gehört eine leistungsstarke Lüftungsanlage einfach dazu. Mit den ausgeklügelten Dimplex-Lüftungssystemen können Sie beides: Heizkosten sparen und frische Luft atmen.



Allein beim Kochen, Duschen, Waschen und Trocknen entstehen in einem durchschnittlichen Haushalt pro Tag und pro Person über drei Kilogramm Wasserdampf. Um diese Feuchtigkeit wieder loszuwerden, müssen ca. 3.000 m³ Luft ausgetauscht werden – dafür muss man die Fenster ziemlich lange offen stehen lassen. Dazu kommt, dass die Innenluft in der Regel stärker mit Schadstoffen belastet ist als Außenluft. Frische Luft ist also nicht nur eine Frage des Wohnkomforts, sondern auch ein wichtiger gesundheitlicher Faktor, von dem nicht nur Allergiker profitieren.

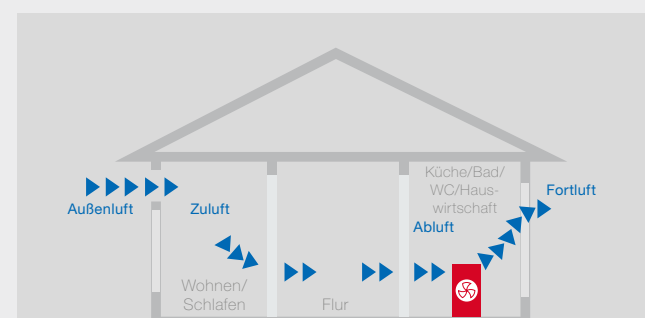
Mit einem intelligenten Zu- und Abluft-System wird verbrauchte, CO₂-reiche und feuchte Luft abgesaugt, gleichzeitig strömt frische Luft nach. So erreicht man auch in energieeffizienten Neubauten und energetisch sanierten Gebäuden eine gleichbleibende hohe Luftqualität – und das ohne Wärmeverluste bei jeder Witterung. Zusätzlich hält die kontrollierte Wohnungslüftung die Luftfeuchtigkeit auf einem idealen Niveau, was die Bausubstanz schützt und so zum Werterhalt und Wertsteigerung der Immobilie beiträgt. Lüftungsanlagen mit Wärmerückgewinnung nutzen die Abwärme der verbrauchten Luft entweder zur Erwärmung der Frischluft oder – mit integrierter Wärmepumpe – sogar zum Aufheizen von Brauchwasser. Heizkosten sparen Sie in jedem Fall.

Zentrale Lüftung stark im Zusammenspiel:



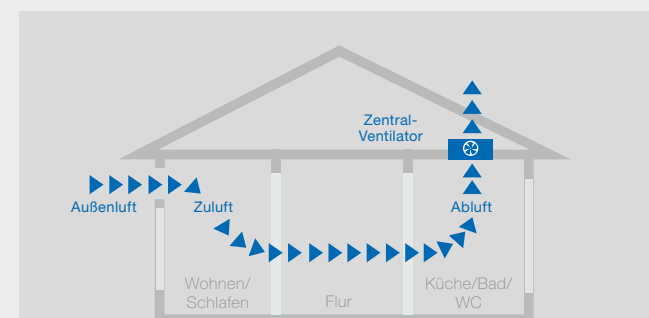
1. Zu- und Abluftsystem mit Wärmerückgewinnung.

Über zentrale Luftkanalsysteme wird gleichzeitig verbrauchte und frische Luft transportiert. Der im Lüftungsgerät integrierte Wärmetauscher nutzt bis zu 95% der in der Abluft enthaltenen Wärme für die Erwärmung der Zuluft. Im Sommer unterbricht eine Bypass-Funktion die Wärmerückgewinnung und lässt kühlere Nachtluft ins Haus.



2. Abluftsystem mit Warmwasserbereitung.

Die verbrauchte Luft wird über ein zentrales Abluft-Kanalsystem abgesaugt. Die Wärmepumpe entzieht der warmen Abluft Energie und nutzt diese für die Warmwasserbereitung. Frische Luft strömt durch die Luftdurchlässe in den Außenwänden nach.



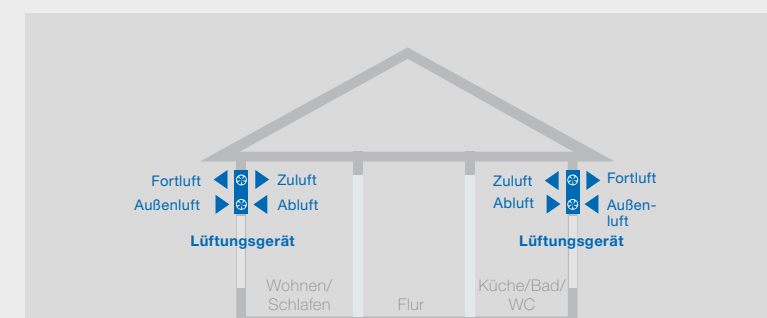
3. Abluftsystem ohne Wärmerückgewinnung.

Die verbrauchte Luft wird von dem zentralen Abluftventilator angesaugt und über eine Leitung nach draußen abtransportiert. Frische Luft strömt durch die Luftdurchlässe in den Außenwänden nach.

Ideal für:

1. die komfortable Lüftung im Einfamilienhaus und wohnungsweise in Mehrfamilienhäusern.
2. die Kombination aus wohnungsweise Warmwasserbereitung und Lüftung zum Feuchteschutz in Mehrfamilienhäusern, und auch die zentrale Warmwasserbereitung im Einfamilienhaus.
3. die Anwendung vor allem im Mehrfamilienhaus als Minimal-Variante für Luftwechsel gemäß Referenzgebäude der EnEV.

Dezentrale Lüftung überall einsetzbar:



Zu- und Abluftsystem mit Wärmerückgewinnung.

Direkt in der Außenwand installiert, sorgen dezentrale Lüftungsgeräte für eine kontrollierte Be- und Entlüftung der Räume. Über zwei Ventilatoren wird gleichzeitig verbrauchte Luft ab- und frische Zuluft angesaugt. Die richtige Balance garantiert der Kreuzgegenstromwärmetauscher; zusätzlich wärmt er die Zuluft mit bis zu 80% der Abwärme vor.

Ideal für:

den nachträglichen Einbau in bestehenden Gebäuden zur Lüftung von Einzelräumen, oder auch mit Anschluss eines zweiten Raumes mit Nebenraumanschluss.

Vorteile & Fakten.



➤ Recht.

Die Energie-Einsparverordnung schreibt bei dichter Gebäudehülle eine kontrollierte Wohnraumlüftung vor.

➤ Bausubstanz.

Vor allem bei nachträglich gedämmten Häusern ist Schimmel keine Seltenheit. Mit dem hygienischen Luftwechsel wird Feuchtigkeit kontrolliert abgeführt.

➤ Gesundheit.

Hohe Luftqualität im täglichen Umfeld wirkt sich positiv auf Wohlbefinden und Gesundheit aus. Vor allem für Allergiker.

➤ Effizienz.

Dimplex-Lüftungssysteme nutzen bis zu 90% der Abluftwärme, um die frische Luft von draußen auf Zimmertemperatur zu bringen.

Air 56



Das Thema Lüftung sollte bei Neubauten von Anfang an in die Planung einer haustechnischen Gesamtlösung mit einbezogen werden. Das revolutionäre Air 56 mit seinem außergewöhnlichen Durchmesser von 56 Millimetern ist die optimale Lösung für zentrale und dezentrale Lüftungssysteme.

Einfach mehr Komfort einbauen.

Immer mehr Gebäude in Deutschland werden gedämmt. Das senkt die Heizkosten, wirkt sich aber unangenehm auf das Raumklima aus. Stickige Luft durch zu hohe CO₂-Werte und Schimmelgefahr durch zu viel Luftfeuchtigkeit sind die Folge. Nur wer regelmäßig lüftet, kann die Luftqualität in energieeffizienten Gebäuden regulieren und langfristig den Wert der Immobilie erhalten. Aber wer ist schon den ganzen Tag zuhause, um konsequent alle zwei Stunden die Fenster zu öffnen? Wer dämmt, braucht also ein intelligentes Lüftungssystem, sonst gerät das Haus ins „Schwitzen“.

Zentrale Lüftungsanlagen von Dimplex steuern die Lüftung im gesamten Haus über eine einzige Anlage. Bei Abluftanlagen wird dafür nur ein Luftkanal benötigt. Bei Zu- und Abluftanlagen braucht es ein spezielles Luftverteilsystem. Weil die Rohre für den Abtransport der verbrauchten und den Zustrom der frischen Luft über das ganze Haus verteilt sind, bieten sich zentrale Lüftungssysteme vor allem für Neubau und Komplettsanierung an.

Dezentrale Lüftungssysteme von Dimplex sind flexibel einsetzbar und deshalb besonders gut für den nachträglichen Einbau bei Nachrüstungen und Sanierungen geeignet: Die Geräte werden direkt in der Außenwand eines Raumes installiert und benötigen kein Luftverteilsystem. Dabei bleibt alles beruhigend leise, denn die Öffnungen in den Wänden sind bei den Modellen von Dimplex einzigartig gut schallgedämmt.

Das „schwitzende“ Haus.

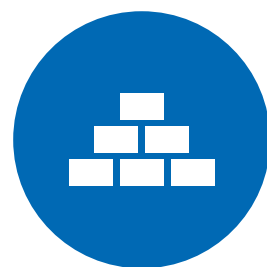


Vor allem in nachträglich Fassadengedämmten Häusern ist Schimmel keine Seltenheit. Besonders gefährdet sind Zimmerecken von Außenwänden, an denen die Feuchtigkeit kondensiert. Kontrollierte Raumlüftung transportiert die Feuchtigkeit nach draußen und lässt erst gar keinen Schimmel entstehen.



Sanierung.

.....
Wer mindestens ein Drittel der vorhandenen Fenster oder der Dachfläche seines Hauses erneuert, muss sein Lüftungsverhalten ändern. Sonst droht stickige Luft und hohe Luftfeuchtigkeit. Dezentrale Lüftungssysteme benötigen kein Luftverteilsystem und werden raumweise eingesetzt. Deshalb sind sie besonders für die Sanierung geeignet. In einigen Fällen lässt sich aber auch eine zentrale Lüftung nachrüsten.



Neubau.

.....
Die Anzahl der Passivhäuser, die in Deutschland gebaut werden, hat sich in den letzten zehn Jahren mehr als versiebenfacht. Für diese besonders energieeffizienten Gebäude sind zentrale Lüftungssysteme ideal: Sie verbrauchen extrem wenig Strom – und in Kombination mit einer Wärmepumpe übernehmen sie sogar die gesamte Warmwasserproduktion.

Das sagen die Hausbesitzer.

Familie D., Bergham:

„Unser Haus hat schon ein paar Jahre auf dem Buckel, deshalb wollten wir etwas gegen unsere hohen Heizkosten tun. Als unser Installateur meinte, ‚wenn Sie dämmen, brauchen Sie auch ein Lüftungssystem‘, klang das erst mal kompliziert und teuer. War's aber nicht. Wir haben uns für eine zentrale Lüftung von Dimplex entschieden: Dazu haben wir nachträglich Luftkanäle von und zu den wichtigsten Räumen verlegt. Das Lüftungsgerät hat unser Fachhandwerker zentral im Keller installiert und mit den Luftkanälen verbunden. Jetzt haben wir frische Luft im ganzen Haus, ohne mehrmals pro Tag über die Fenster zu lüften. Unser Lüftungsgerät nutzt sogar die Energie der verbrauchten Luft, um die frische Luft anzuwärmen. Wir sparen also doppelt Heizkosten, durch die Dämmung und durch Wärmerückgewinnung.“

Das rät der Installateur.

Thomas Baumgartner, SHK-Fachinstallateur, Neufinsing:

„Moderne Niedrigenergiehäuser sind so gut gedämmt, dass ohne Lüftungssystem schnell Feuchtigkeitsschäden drohen. Vielen Hauslebauern ist das noch gar nicht so bewusst: Die Lüftung ist mittlerweile genauso wichtig wie die Heizung. Meistens rate ich meinen Kunden neben einer Wärmepumpen-Heizung zu zentralen Lüftungssystemen. Ob in Sanierung oder Neubau, die zentrale Lüftung verbessert die Wohnraumlüftungsqualität deutlich. Vor allem für Allergiker, die mit Pollen und Gräsern zu kämpfen haben, ist ein Lüftungssystem Gold wert. Was sonst noch so in die Wohnung kommen würde, sieht man spätestens beim Tausch der Filter. Und jeder freut sich über etwas weniger Staub in der Wohnung.“

Vorteile & Fakten.



+ Sauber.

Blütenpollen, Feinstaub oder Rußpartikel kommen erst gar nicht ins Haus. Und stickige, CO₂-haltige Raumluft wird abtransportiert. Die hohe Luftqualität wirkt sich positiv auf Wohlbefinden und Gesundheit aus.

+ Leise.

Effektiver Schallschutz: Straßen- und sonstiger Lärm bleibt draußen, da bei geschlossenen Fenstern zu jeder Tages- und Nachtzeit optimal gelüftet wird. Und die Lüftungsanlage selbst? Läuft nahezu geräuschlos.

+ Komfortabel.

Fenster auf bei Minusgraden? Nicht mehr nötig: Das aufwendige, mehrmals tägliche Lüften von Hand mit Zugluft und Verlust warmer Raumluft entfällt.

+ Zukunftssicher.

Durch den Abtransport feuchter Raumluft wird Schimmel- und Stockfleckenbildung verhindert, die Bausubstanz bleibt erhalten ... damit steigt auch langfristig der Wert der Immobilie.

+ Einfach.

Alle Dimplex-Lüftungssysteme lassen sich schnell und unkompliziert installieren.



Die Luft ist rein.

Vor über 140 Jahren legte der Chemiker Max von Pettenkofer Kriterien zur Lüftungshygiene fest, die noch heute gelten: Wenn der CO₂-Wert einen Luftanteil von 0,1 % erreicht hat, gilt die Raumluft als verbraucht. Konzentrations- und Schlafstörungen sind die Folge.

Jetzt mal tief Luft holen.

Die dezentrale Lüftung sorgt gezielt für niedrige CO₂-Werte.

Frische Luft? Kommt direkt durch die Wand.

Dezentrale Lüftungssysteme von Dimplex können ganz unkompliziert in einzelne Räume eingebaut werden, um gezielt die Frischluftzufuhr zu steigern. Zur Installation braucht es nur einen geraden Mauerdurchbruch oder eine Kernbohrung durch die Außenwand des jeweiligen Zimmers sowie einen Strom-Anschluss. Die Lüftungsgeräte werden direkt in der Außenwand installiert und benötigen keine Lüftungskanäle – entsprechend gering ist der Installationsaufwand. Das ist auch der Grund, warum dezentrale Lüftungen besonders häufig bei Altbau-Sanierungen zum Einsatz kommen. Um den Wärmeverlust auf ein Minimum zu senken, wird die einströmende Luft mit der Wärmeenergie der Abluft auf Zimmertemperatur gebracht. Und noch ein Vorteil: Die Schalldämmung in den Außenwand-Öffnungen ist bei Dimplex-Geräten einzigartig effektiv.

Für Zimmer, Küche, Bad. Dezentrale Lüftungsanlagen.

EnOcean serienmäßig.

Die Geräte DL 50 WE2 und WH2 sind mit einem EnOcean-Empfänger ausgestattet. Das erlaubt das einfache Anlernen der Funkfernbedienung, aber auch die individuelle Anbindung an Gebäudeleitsysteme.

Integrierte Komfortfunktionen.

Zeitfunktion, Programmierung des Funkschalters, Schlumberbetrieb fürs Schlafzimmer, Querlüftung mit einem System aus mehreren DL 50 W2 Modellen oder Balancefunktion für individuelle Gewichtung der Raumzuluft bei Nebenraumanschluss. Clever abgerundet durch den automatischen Verschluss der Außenklappen während des Blower-Door-Tests.

Lüftungsgerät Version A mit Innenwandblende

DL 50 WA2

Manuelle Einstellung der Lüfterstufen.

Lüftungsgerät Version E mit Innenwandblende

DL 50 WE2

Anbindung optionales Zubehör möglich: z.B. Luftqualitätsensor für Automatikbetrieb, Funkfernbedienung mit EnOcean Schnittstelle.

Lüftungsgerät Version H mit Innenwandblende

DL 50 WH2

Anbindung optionales Zubehör möglich, wie bei Version E. Zusätzlich mit Vorheizregister* für behagliche Zulufttemperaturen, auch bei tiefen Außen-temperaturen im Winter.



Zubehör für Montage und Wandanbindung



Wandhülse rund mit Außenwandblende

DL 50 R

Runde Wandhülse zur Installation des Lüftungsgerätes DL 50 W2. Das Edelstahlgehäuse mit Teleskop-Prinzip ermöglicht die Anpassung an Wandstärken von 320 bis 530 mm, bei einer Kernbohrung von Ø 320 mm.



Wandhülse quadratisch mit Außenwandblende

DL 50 Q

Quadratische Wandhülse zur Installation des Lüftungsgerätes DL 50 W2. Das Gehäuse aus EPP wird in Wanddurchbrüche von 325 x 325 mm eingeschoben und ermöglicht die Anpassung an Wandstärken von 320 bis 480 mm. Verlängerung optional möglich.



Wandhülse quadratisch mit Nebenumlaufanschluss und Außenwandblende

DL 50 Q2

Quadratische Wandhülse zur Installation des Lüftungsgerätes DL 50 W2. Mit Anbindung von zwei Lüftungsrohren der Nennweite DN 75 zur zusätzlichen Zuluft- oder Abluftführung in einen Nebenraum. Für Wandstärken von 420 bis 480 mm.



Außenwandblende Edelstahl-Design

ABDL 50 ST

Optionales Zubehör zu den Wandhülsen zur optischen Anpassung des Lüftungsgerätes DL 50 W2 an Gebäudefassaden. Aus Kunststoff in Edelstahl-Design. Tropfblech: Bei allen Außenwandblenden im Lieferumfang enthalten. Anbringung empfohlen.

Komfort-Zubehör für besonders angenehme und gesunde Raumluft



Enthalpie-Wärmetauscher:

Zur hocheffizienten Wärme- und Feuchterückgewinnung im bewährten Kreuzgegenstrom-Prinzip.



Aktivkohle-Filter:

Zur Reduzierung von Geruchsbelastung der Außenluft.



Hepa-Filter H13:

Zur Reduzierung von Feinstaub- und Feinpartikel-Belastung der Außenluft.



DL 50 WA2

 Ideal kombinierbar, zum Beispiel mit:



Funkbedienschalter
DL 50 Funkschalter

+



Speicherheizgerät
FSR 15 K

+



Warmwasser
DEE 1803

* Garantieverlängerung von 2 auf 5 Jahre nach Online-Registrierung unter www.dimplex.de/Garantieverlaengerung. Gilt für Deutschland und Österreich.

Von draußen nach drinnen nach überall.

Die zentrale Lüftung ist im ganzen Haus aktiv.



Frische Luft? Kommt in jedes Zimmer.

Zentrale Lüftungssysteme von Dimplex sind die erste Wahl für Häuslebauer. Schon während der Planungsphase kann man den idealen Standort für das Lüftungsgerät festlegen und den genauen Verlauf des Luftverteilsystems in jedes Zimmer optimal berechnen. Je nach Anforderung lassen sich verschiedenste Anwendungen der Lüftung einbauen, z.B. mit Warmwasserbereitung aus Lüftungsabwärme. Aber auch die gleichzeitige Installation der zentralen Lüftung mit einer Feuerstätte will sicher geregelt sein. Die Dimplex Geräte der ZL-V und ZL-HF Serien sind serienmäßig mit der Feuerstätten-Sicherheitsfunktion ausgestattet, für geregelte Volumenstrom-Balance. So sind Bauherren und Renovierer mit Dimplex Geräten auf der sicheren Seite und können sich über hohen Wohnkomfort freuen.



ZL 300 VF

 Ideal kombinierbar, zum Beispiel mit:



Luftverteilsystem
Air 56



Wärmepumpe
LA 9S-TU



Warmwasser
Lüftungswärmepumpe



Regelung
Smart Room Heating App

Stickige Luft raus, Wohlfühlklima rein. Zentrale Lüftungssysteme.



Kompaktgeräte zur Wandmontage.



Zentrales Wohnungslüftungsgerät mit Wärmerückgewinnung und externer Regelungseinheit
Leistung: Bis 130 m³/h
ZL 150 (600x680x425 mm)



Zentrales Wohnungslüftungsgerät mit Wärmerückgewinnung
Leistung: 280 bis 380 m³/h
ZL 300 VF (750x725x469 mm)*
ZL 400 VF (750x725x469 mm)*

Flachgeräte für hängende oder liegende Installation in (abgehängten) Decken.



Zentrales Wohnungslüftungsgerät mit Wärmerückgewinnung
Leistung: 105 bis 260 m³/h
ZL 105 HA (890x170x510 mm)
ZL 155 HF (890x240x510 mm)*
ZL 275 HF (890x305x510 mm)*



Zentrales Wohnungslüftungsgerät mit Wärmerückgewinnung und integriertem Luftverteiler
Leistung: 105 bis 260 m³/h
ZL 105 HAC (1050x170x510 mm)
ZL 155 HFC (1050x240x510 mm)*
ZL 275 HFC (1050x305x510 mm)*

+ Sicher.

Die Modelle ZL-HF und ZL-V sind serienmäßig mit einer Feuerstättensicherheitsfunktion ausgestattet. Sie stellt jederzeit die Balance zwischen Zuluft und Abluft sicher.

+ Kommunikativ.

Die Modelle ZL-V und ZL-H sind mit den neuen Zubehören KNX-Box oder Modbus-Anbindung einfach mit Gebäudeleitsystemen kombinierbar. Sofort betriebsbereit dank vorkonfektionierter Grundeinstellung. Diese kann jederzeit nutzerspezifisch angepasst werden. Handelsübliche Konverter stellen die Verbindung zu weiteren Bus-Systemen her.

Abluft-System ohne Wärmerückgewinnung.



Zentraler Abluftventilator
Leistung: Bis 180 m³/h
ZA 200 (480x510x190 mm)

+ Radikal.

Weniger ist mehr: Das Air 56 Luftverteilsystem besteht aus nur acht Komponenten.

+ Flexibel.

Decke, Beton- und Dämmschicht: Der einzigartige Rohrdurchmesser macht das Luftverteilsystem Air 56 maximal flexibel.

+ Patentiert.

Sehr einfache Montage durch Klick-Prinzip und gleichzeitig absolut dichte Verbindung aller Komponenten.

+ Hygienisch.

Angeliefert wird das Luftverteilsystem Air 56 wasser- und luftdicht verpackt. Während der Bauphase bleiben die Rohre aus lebensmittelechtem Material hygienisch verschlossen. Und wer sein Lüftungssystem nicht ausschaltet und regelmäßig wartet, kann sich auch im Betrieb auf Hygiene verlassen.

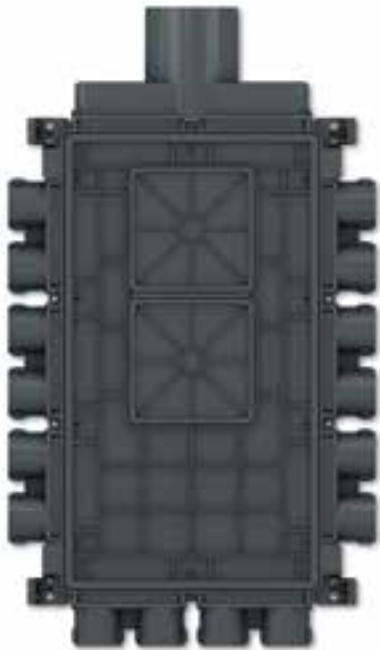
+ Clever.

Die Dimplex-Kalkulation für das Luftverteilsystem Air 56 ist einzigartig einfach: Wir rechnen in 20-m²-Schritten und mit festen Paketpreisen. Für maximale Transparenz und Kostensicherheit.

Zubehör Luftverteilsystem Air 56 – Acht gewinnt. Einfach weniger Komponenten.



Kunststoff-Flexrohr
KF R 56



Luftgehäuse
LG 56-20 (762x60x492 mm)



Luftgehäuse
LG 56-8 (318x60x318 mm)



Verbindungs-muffe
KF VM 56



Hosenstück
LG HS 56 (140x85x150 mm)



Verschlussdeckel
KF VD 56



Dichtungsring
KF DR 56



Designventil

Abmessungen (B x H x T)

Das Ratz-Fatz-System.

Air 56 lässt sich schnell, leicht und flexibel installieren.

Frische Luft? Wird spielend leicht verlegt & verteilt.

Für eine zentrale Lüftung braucht man nicht nur eine leistungsstarke, effiziente Lüftungsanlage ... sondern auch ein dazu passendes Verteilsystem. Mit dem Air 56 hat Dimplex das Rohr neu erfunden – und die dazugehörigen Verbindungsstücke gleich mit! Geradeaus hoch, rechts rüber, links runter und dann wieder hoch: Egal wie man es dreht und wendet – das neue Kunststoff-Rohr im Luftverteilsystem Air 56 bleibt flexibel, ist extrem stabil und lässt sich dank Klicksystem ratz-fatz zusammenstecken. Mit dem einzigartigen Durchmesser von 56 Millimetern kann es nicht nur in unterschiedlichen Bauphasen verlegt werden – sondern passt auch überall hin: in die Dämmschicht unter den Estrich, in schmale Hohlwände, in Zwischendecken. Der lebensmittelechte Kunststoff der Rohre garantiert absolute Hygiene, ist wartungsarm und gegebenenfalls leicht zu reinigen. Kurzum: Lüftungs-Installateure und Hauslebauer wünschen sich mehr Flexibilität des Gesamtsystems, wenig Einzelkomponenten und eine einfache Montage. All diese Wünsche erfüllt Dimplex mit dem Air 56.



 Ideal kombinierbar, zum Beispiel mit:



Lüftung zentral
ZL 300



Lüftung dezentral
DL 50 Q2



Wärmepumpe
LA 12S-TU



Warmwasser
DHW 300

Einfach schönere Luft. Design-Ventile.

Dimplex Design-Ventile gibt es in vielen form-schönen Varianten, die sich jedem Wohnungs-stil anpassen. Die edlen Oberflächen und das Edelstahl-Gehäuse setzen hochwertige Ak-zente. Auch schön: Die innovative und einfache Montage sowie die leichte Reinigung, da das Designgitter ohne Werkzeug abgenommen werden kann.

Der Ventilstutzen ist serienmäßig mit Volumenstrom-Element zur einfachen Einregelung des Lüftung-systems bei der Inbetriebnahme. Das G4-Filter-element ist ebenfalls inklusive. Dieses dient im Zuluft-Bereich als Diffusor, im Abluft-Bereich zur Hygiene. Design-Ventile sind natürlich schlüssig ab-gestimmt auf das Luftverteilsystem Air 56 mit dem Ventilstutzen in der Standard-Nennweite 125 mm.

- 1. Filterelement
- 2. Volumenstromblende
- 3. Ventilstutzen
- 4. Klemmring Air 56



In den Designvarianten mit Kurven (curves), Kreisen (circles), Streifen (stripes) oder Quadraten (blocs) je-weils rund – Ø 160 mm oder eckig – 160 x 160 mm erhältlich. Hochwertige Oberflächen aus geschliffe-nem Edelstahl oder pulverbeschichtet Weiß seiden-matt. Eine Doppelventil-Variante dient als praktischer Doppelauslass in Boden oder Wand.



Circles



Curves



Stripes



Blocs

Zentrale und dezentrale Lüftung.



Gerätetyp		Anwendung				System				
		Wärmerückgewinnung für Zuluft-Erwärmung	Wärmerückgewinnung für Warmwasser-Bereitung	Zentralventilator für Abluftsystem		Energieeffizienzklasse (ggf. mit Sensor)	in Außenwand, Einzelraum oder optional mit Nebenraumschluss	stehend im Nebenraum, Luftkanäle vertikal angeschlossen	wandhängend in Küche, Flur oder Nebenraum, Luftkanäle vertikal angeschlossen	hängend in Zwischendecke oder liegend im gedämmten Dachraum, Luftkanäle horizontal angeschlossen
DL 50 WA2		•	–	–	B	•	–	–	–	–
DL 50 WE2		•	–	–	A	•	–	–	–	–
DL 50 WH2		•	–	–	A	•	–	–	–	–
ZA 200	 	–	–	•	D	–	–	–	•	–
LWP 200E		–	•	–	A	–	•	–	–	–
DHW 300VD+		–	•	–	A	–	•	–	–	–
ZL 150		•	–	–	A	–	–	–	•	–
ZL 300 VF		•	–	–	A	–	–	–	•	–
ZL 400 VF		•	–	–	A	–	–	–	•	–
ZL 105 HAC		•	–	–	A	–	–	–	•	•
ZL 155 HFC		•	–	–	A	–	–	–	•	•
ZL 275 HFC		•	–	–	A	–	–	–	•	•
ZL 105 HA		•	–	–	A	–	–	–	•	–
ZL 155 HF		•	–	–	A	–	–	–	•	–
ZL 275 HF		•	–	–	A	–	–	–	•	–

• im Gerät enthalten o optionales Zubehör

System		Nenn-Luftvolumenstrom	Einsatz	Passivhaus geeignet	Bypass Umgehung des Wärmetauschers im Sommer	Außenluftvorheizung	Warmwasserbereitung	Feuchterückgewinnung	LCD-Bedienpanel mit Klartextanzeige	Feuerstätten-Sicherheitsfunktion, Volumenstrombalance	Bedarfsregelung durch Luftqualitätssensor
Zu-/Abluft	Abluft										
•	–	50 m³/h	1 bis 2 Räume	–	–	–	–	o	–	–	–
•	–	50 m³/h	1 bis 2 Räume	–	–	–	–	o	–	–	o
•	–	45 m³/h	1 bis 2 Räume	•	–	•	–	o	–	–	o
–	•	200 m³/h	bis 180 m²	–	–	–	–	–	–	–	o
–	•	120 m³/h	bis 110 m²	–	–	–	•	–	•	–	–
–	•	220 m³/h	bis 160 m²	–	–	–	•	–	–	–	–
•	–	150 m³/h	bis 110 m²	•	o	o	–	o	•	–	o
•	–	300 m³/h	90 bis 220 m²	•	•	o	–	o	•	•	o
•	–	400 m³/h	120 bis 300 m²	•	•	o	–	o	•	•	o
•	–	105 m³/h	bis 70 m²	–	–	o	–	–	•	–	o
•	–	155 m³/h	50 bis 105 m²	•	•	o	–	–	•	•	o
•	–	275 m³/h	70 bis 180 m²	•	•	o	–	–	•	•	o
•	–	105 m³/h	bis 70 m²	–	–	o	–	–	•	–	o
•	–	155 m³/h	50 bis 105 m²	•	•	o	–	–	•	•	o
•	–	275 m³/h	70 bis 180 m²	•	•	o	–	–	•	•	o

Einfach mehr Service.

Einfach immer an Ihrer Seite.

Einfach
weniger
allein.

Zum perfekten Gesamtsystem gehört auch ein Rundum-Sorglos-Service. Dimplex bietet Service-Komponenten, die passgenau aufeinander aufbauen: einerseits für Installateure und Fachplaner, die unsere Systemlösungen beim Großhandel bestellen – andererseits für Endanwender, die von diesen Systemen jahrzehntelang profitieren.

**Wir freuen uns darauf,
für Sie da zu sein!**



Service für
unsere Installateure...

Schulen.



Wir möchten, dass unsere Partner einfach besser informiert sind! Deswegen steht bei unserem neu gestalteten Schulungsprogramm nur eines im Mittelpunkt: der Erfolg unserer Fachhandwerker – und damit gleichzeitig auch die Zufriedenheit von Renovierern, Häuslebauern, Bauherren ... Dafür legen wir das Fundament: mit aufeinander abgestimmten Seminaren, die exakt auf die Bedürfnisse der jeweiligen Teilnehmer ausgerichtet sind. Ob fürs Kundengespräch, für die Planung, Installation oder Wartung: Wir vermitteln Fachwissen, das sich sofort anwenden lässt. Einige Beispiele:

+ Fachseminare:

für System-, Regelungs-, Hydraulik- und Lüftungstechnik.

+ Systemlösungs-Seminare:

zu aktuellen Produkthighlights – und ihrem perfekten Zusammenspiel.

+ Marketing-Seminare:

zum Beispiel dazu, wie Fachhandwerker ihre Kunden umfassend und nützlich informieren – mit praktischen Tipps & Tricks, sofort umsetzbar, langfristig wirkungsvoll.

+ Kälteschein-Seminar:

Nach dem Besuch unserer Schulung können Installateure bei der Montage einer Split-Wärmepumpe auf die Einbindung eines Kältetechnik-Experten verzichten – und ihren Kunden einfach mehr Service aus einer Hand bieten: dank offizieller Zertifizierung gemäß Chemikalien-Klimaschutzverordnung!

Weitere Infos und Anmeldung unter www.dimplex.de/seminare



Planen.

+ Wir möchten, dass unsere Fachhandwerker immer perfekt vorbereitet sind. Egal, um welches Projekt es geht – von der Wärmepumpe bis zur Lüftung: Unsere Experten stehen bei allen Anfragen gerne persönlich zur Verfügung. Am schnellsten klappt's mit unserem praktischen Planungsfragebogen. Online helfen wir sowieso – z.B. mit Hydraulik-Plänen, unserem schlaun Betriebskosten- und dem nützlichen Schallrechner.

+ Auch bei der Angebotszusammenstellung und Preisermittlung sind Installateure nicht allein. Auf Wunsch helfen wir: schnell und konkret!



Installieren.

+ Wir möchten, dass unsere Installateurs-Partner Zeit gewinnen – und damit auch den Endanwendern Kosten und Mühe sparen! Deshalb sind unsere Wärmepumpen oder auch das Luftverteilsystem Air 56 konsequent auf eine maximal mühelose Montage ausgerichtet: einfach weniger Anschlüsse, einfach mehr vormontierte Komponenten.

+ Wir möchten, dass bei der Inbetriebnahme des Heizsystems alles leichter wird: Einfach mit dem neuen EasyOn-Verfahren vorprogrammierte Codes eintippen...und nix kann schiefgehen. Natürlich steht auch der Dimplex-Kundendienst zur Seite: Dann verlängert sich ggf. auch die Garantie.



Garantieren.

+ Wir möchten, dass unsere Partner einfach mehr zufriedene Kunden haben – und einfach weniger Service-Einsätze. Deshalb gehen wir bei vielen Produkten weit über die gesetzliche Gewährleistung hinaus. Bei einigen Wärmepumpen bieten wir z.B. optional zehn Jahre Garantie!



Service für
Dimplex-Endanwender...



Fördern.

+ Der Staat fördert moderne Heizsysteme – mit Dimplex kassieren Sie ab: Mit unseren Wärmepumpen erhalten Sie maximale Fördersummen. Ob Renovierung oder Neubau – wir haben die passende Lösung parat.

+ Einfach zur Förderung – sparen Sie sich den lästigen Papierkram: Ihr Installateur und Dimplex übernehmen die Antragsstellung. So kommen Sie schnell zur staatlichen Förderung. Infos: www.dimplex.de/map.



Planen.

+ Immer perfekt vorbereitet ... und keine bösen Überraschungen erleben! Egal, um welches Projekt es geht: Unsere Experten sind persönlich für Sie da und unterstützen Sie bei der Planung. Schicken Sie uns Ihre Anfrage mit Unterlagen an planung@dimplex.de.



Inbetriebnehmen.

+ Optionale Inbetriebnahme. Unser Kundendienst kommt zu Ihnen und stellt Ihre Wärmepumpe ein – professionell und auf Wunsch inklusive Garantieverlängerung. So können Sie sich darauf verlassen, dass Ihr neues Heizsystem langfristig maximal effizient und sparsam läuft.



Garantieren.

+ 5 Jahre Garantie – wir wissen, wie langlebig unsere Lüftungssysteme sind. Deshalb bietet nur Dimplex nach Online-Registrierung eine Garantieverlängerung auf Lüftungsgeräte. Statt der üblichen zwei Jahre Garantie erhöht Dimplex die Garantie auf 5 Jahre Sorgenfreiheit.*



Kontakt.

+ Einfach immer für Sie erreichbar:

Telefon: + 49 9221 709-201
E-Mail: dimplex@gdts.one

* Gilt für Deutschland und Österreich.

Service





Einfach
schnell
notiert.

Einfach auf einen Blick.

Seit 01.01.2016 ist nach EU-Recht der Ausweis der Energieeffizienz auch für Lüftungsgeräte Pflicht.

Bewertung der Klassen

Die Einstufung der Klassen richtet sich nach dem spezifischen Energieverbrauch in kWh/m²a. Er drückt aus, wie viel Energie das Lüftungsgerät je m² beheizter Wohnfläche durch Wärmerückgewinnung einspart. Ein negativer Wert bedeutet negativen Verbrauch und somit Energie-Einsparung. Der Wärmebedarf im Raum oder Gebäude kann dann entsprechend niedriger angesetzt werden.

Das Lüftungsgerät spart pro Jahr:

Klasse A+: mehr als -42 kWh pro m²

Klasse A: zwischen -34 und -42 kWh pro m²

Klasse B: zwischen -26 und -34 kWh pro m²

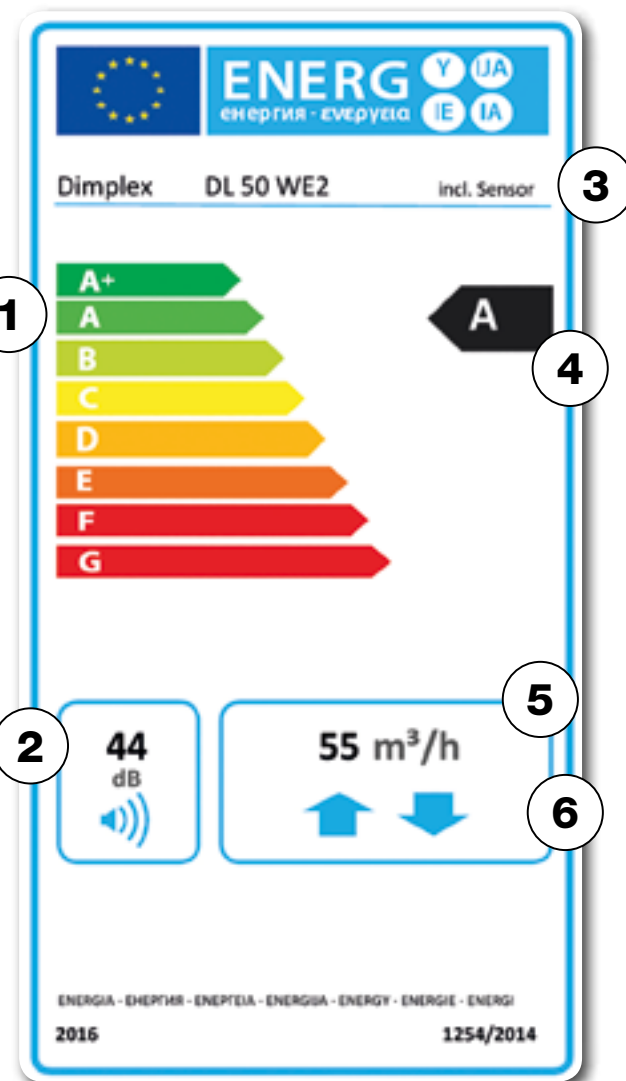
Unterscheidung mit/ohne Sensor

Die Art der Steuerung fließt in die Effizienzklassen ein: manuell, zeitgesteuert, bedarfsgesteuert mit einem oder mit mehreren Sensoren.

Schall-Leistungs-Pegel

Der Schall-Leistungs-Pegel wird bei 70% des maximalen Volumenstroms angegeben, was etwa Stufe 3 entspricht und weit über dem Normalbetrieb in Stufe 1 bis 2 liegt.

Energielabel für Lüftungsgeräte.



1 **Energie-Effizienzklassen**

2 **Schall-Leistungspegel**

3 **Mit oder ohne Sensor**

4 **Effizienzklasse**
des oben genannten Gerätes.

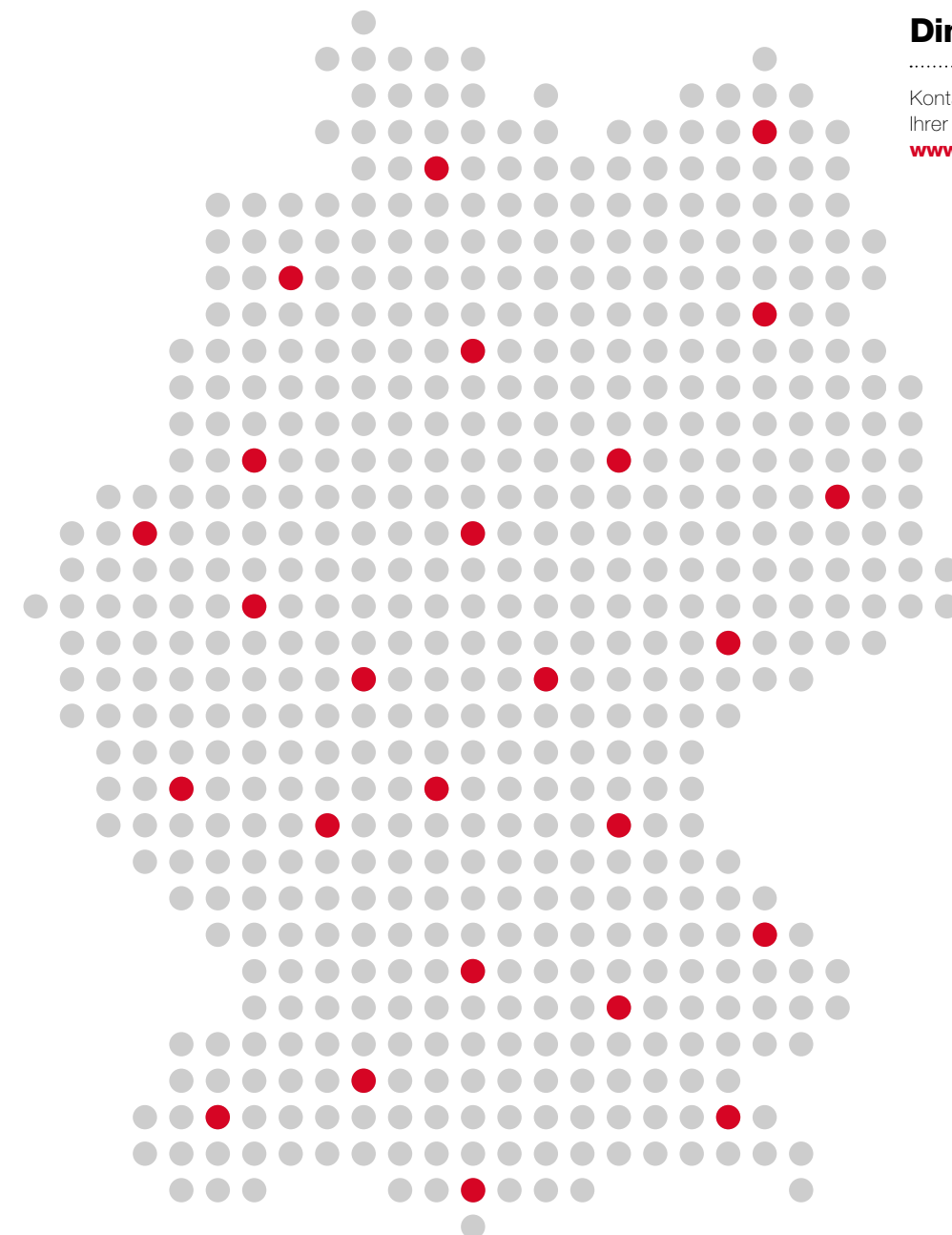
5 **Maximaler Volumenstrom**
des Gerätes.

6 **Zu-/Abluft**
in einem Gerät.

Wir sind auch vor Ort für Sie da:

Dimplex Regionalvertrieb

Kontaktdaten erhalten Sie nach Eingabe
Ihrer PLZ:
www.dimplex.de/adm



**Glen Dimplex Thermal Solutions**

Am Goldenen Feld 18
95326 Kulmbach

T +49 9221 709-201
F +49 9221 709-339
dimplex@gdts.one
www.gdts.one

**Verkaufsunterstützung,
Planung / Angebote**

Mo – Do: 7:30 bis 17:00 Uhr
Fr: 7:30 bis 16:00 Uhr

T +49 9221 709-101
F +49 9221 709-924101
sales-dimplex@gdts.one

**Auftragsabwicklung,
Bestellungen / Lieferungen**

Mo – Do: 7:30 bis 17:00 Uhr
Fr: 7:30 bis 16:00 Uhr

T +49 9221 709-200
F +49 9221 709-924200
orders@gdts.one

**Kundendienst
und Ersatzteilservice**

T +49 9221 709-545
F +49 9221 709-924545
service@gdts.com
www.gdts.one/ersatzteile

Kundendienst-Partner finden:
www.gdts.one/kundendienst

Kundendienst im Internet beauftragen:
www.gdtsone/dienstleistungen