

Service- preisliste. 2023.

Gültig ab 01. Januar 2023.
Deutschland und Österreich. Preise exkl. MwSt.



Ihr Mehrwert: Unser Service.

Zum perfekten Gesamtsystem gehört auch ein Rundum-Sorglos-Service.

Dimplex bietet Service-Komponenten, die passgenau aufeinander aufbauen: einerseits für Installateure und Fachplaner, die unsere Systemlösungen beim Großhandel bestellen – andererseits für Endanwender, die von diesen Systemen jahrzehntelang profitieren.

Wir freuen uns darauf, für Sie da zu sein!

Wir sind für Sie da.



Montag–Donnerstag 7:00–17:00 Uhr
Freitag 7:00–15:00 Uhr

T + 49 9221 709-545
F + 49 9221 709 924545

Technische Serviceanfragen
service@dimplex.de

www.dimplex.de

Zuverlässig.



Eigener Werkskundendienst.
Hochqualifiziertes Team mit kurzen Reaktionszeiten. Weltweit.



Technischer Support & Service-Hotline.
Service-Hotline mit kompetenten Ansprechpartnern für schnelle Hilfe bei Fragen oder Problemen – jederzeit.



Aktives Ersatzteilmanagement.
Schneller Austausch im Störfall.



Wartungs- und Garantieverträge.
Verlängerung der System-Lebensdauer.

Erfahren.



Echtes Experten-Know-how.
Jahrzehntelange Erfahrung mit Anwendungen zum Kühlen, Heizen und Lüften.



Kompetente Teams.
Experten aller Bereiche auf kurzen Wegen und in jeder Projektphase erreichbar.



Training.
Individuelle Schulungen, zugeschnitten auf die Anforderungen unserer Kunden.



Anlagencheck.
Inklusive Einweisung vor Ort durch kompetente Servicetechniker.

Intelligent.



Energieeffizienz.
Intelligente Gestaltung und Optimierung der Systeme. Spürbare Senkung der Betriebskosten.



Planungsleistung.
Technische Auslegung der Anlage auf kundenindividuelle Bedürfnisse.



Hohe Engineering-Kompetenz.
Entwicklung innovativer Systemlösungen.

Einfach das Beste am Markt. Auch, was den Service angeht.

Unser Service endet nicht mit der Lieferung und dem Anlagencheck Ihrer Anlage.
Wir sorgen mit unserem Dimplex Service dafür, dass Ihr System immer seine Aufgabe erfüllt.

Unser Service lässt keine Wünsche offen und garantiert Ihnen als Betreiber, Installateur oder Endanwender einen dauerhaften und störungsfreien Betrieb – egal ob Wärmepumpensystem oder Lüftungsanlage.

Inhaltverzeichnis

Ihr Mehrwert: Unser Service.	2-3
Die Dimplex Service-Pakete.	4-5

Servicelösungen Preise / Beauftragung

Preisgruppen Wärmepumpen	6-7
Preisgruppen Lüftungsgeräte, Warmwasser-Wärmepumpen	8-9
Beauftragung	10
Auftrags-/Abrechnungspauschalen	10-11
Planungsunterstützung	12
Schulungsangebote	13

Leistungsumfang / Garantieverlängerung

Wärmepumpen	14-15
Zentrale Lüftungsgeräte	16-17
Warmwasser-Wärmepumpen mit Lüftungsfunktion	16-17
Dezentrale Lüftungsgeräte	18
Warmwasser-Wärmepumpen ohne Lüftungsfunktion	18

Allgemeine Informationen	19
--------------------------	----

Die neue digitale Servicezentrale!

Jederzeit und von überall verfügbar.

Mit unserem neuen Portal können Sie schnell und einfach unseren Kundendienst beauftragen, Service-Pakete unkompliziert bestellen und haben den aktuellen Status Ihrer Bestellungen und Serviceaufträge immer online im Blick. Unser neues Portal bietet eine einfache und leicht verständliche Bedienoberfläche, damit wir Ihnen den Alltag mit schnellen Lösungen für Ihr Anliegen erleichtern.

Schnell und einfach das Portal nutzen!

QR-Code scannen und registrieren oder
unter www.dimplex.de/portal



Ihre Vorteile

als Fachpartner

- + Kundenaufträge anlegen und steuern
- + erhalten Zugriff auf exklusive Tools
- + haben alle Aufträge, Geräte und Einsätze auf einen Blick
- + besitzen volle Transparenz und Kontrolle auch von unterwegs

als Privatkunde

- + Reparatur- und Wartungsaufträge bequem eingeben
- + einfach Ihre Garantie mit einem Klick verlängern
- + Aufträge und Anfragen jederzeit und überall einsehen

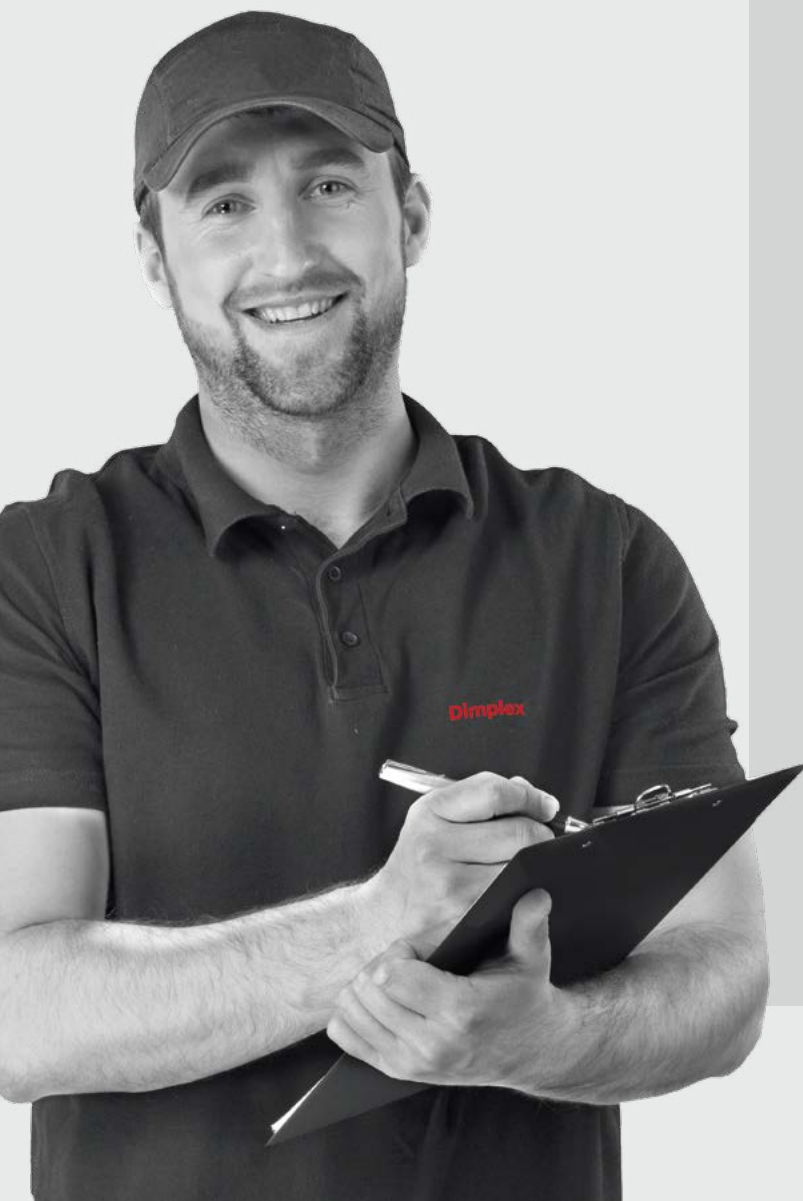


Serviceleistungen.

Anlagencheck, Service-Pakete, Wartung.

Einfach rundum sorglos.

Mit den Dimplex Service-Paketen.



Anlagencheck.

2
Jahre
Garantie

Service-Leistungen:

- 2 Jahre Werksgarantie
- Überprüfung der Installation und Anschlüsse
- Überprüfung der hydraulischen Einbindung
- Messung der Wärmequelle
- Regler Konfiguration und Einweisung
- Online-Verbindung (falls vorhanden)
- Fahrtkosten
- Auftragspauschale

Vorteile:

- Die Inbetriebsetzung erfolgt durch den Installateur (Estrichaufheizen, Funktionsprüfung der Pumpen und Ventile, Druckprüfung des hydr. Heiz-/ Solekreis, Entlüften etc.). Dadurch keine Wartezeit auf Werkstechniker
- Sicherstellung einer ordnungsgemäßen Installation und Einbindung der Wärmepumpe
- Sicherheit auf einen störungsfreien Betrieb
- Energieeffiziente Einstellung der Regelung und Komponenten (Pumpen, Temperaturen, Heizkurve etc.)
- Kundenoptimierte Konfiguration
- Einweisung in die Bedienung des Wärmepumpenmanagers (z.B. Umstellung Sommer-/Winterzeit, Heizkurvenanpassung, Brauchwassernutzung/-temperatur etc.)
- Upgrade-Möglichkeit für Service-Pakete (Garantieverlängerung auf 5/10 Jahre)



**Kundendienst
online beauftragen:**



1. QR-Code scannen
oder folgen Sie dem Link
www.dimplex.de/dimplex-service



2. Adress-/Kontaktdaten und
Anlagentyp registrieren



Der reibungslose Betrieb Ihres Dimplex Systems ist für uns das A und O. Mit unseren neuen Service-Paketen sorgen wir für einen dauerhaften Betrieb ohne Störungen und Ausfälle.

Komfort-Paket.

5
Jahre
Garantie

Service-Leistungen:

- Verlängerung der 2-jährigen Werksgarantie auf 5 Jahre Garantie
- Wartung im 4. Betriebsjahr
- Dichtheitsprüfung im Zuge der jeweiligen Wartung nach EU-Verordnung 517/2014 unabhängig der gesetzlichen Vorgabe
- Kostenfreie Reparaturen

Vorteile:

- 5 Jahre Garantie
- Sicherheit auf einen störungsfreien Betrieb
- Keine unerwarteten Reparaturkosten
- Kontrolle der Anlage durch eine Wartung mit Dichtheitsprüfung im Zuge der Wartung nach EU Verordnung 517/2014
- Frei wählbare Zahlungsweise (Einmalzahlung oder jährliche Zahlungen)
- Upgrade-Möglichkeit auf Premium-Paket oder Wartung Plus

Premium-Paket.

10
Jahre
Garantie

Service-Leistungen:

- Verlängerung der 2-jährigen Werksgarantie auf 10 Jahre Garantie
- Wartung im 3., 6. und 9. Betriebsjahr
- Dichtheitsprüfung im Zuge der jeweiligen Wartung nach EU-Verordnung 517/2014 unabhängig der gesetzlichen Vorgabe
- Kostenfreie Reparaturen

Vorteile:

- 10 Jahre Garantie
- Sicherheit auf einen störungsfreien Betrieb
- Keine unerwarteten Reparaturkosten
- Kontrolle der Anlage durch mehrere Wartungen mit jeweiliger Dichtheitsprüfung im Zuge der Wartung nach EU Verordnung 517/2014
- Frei wählbare Zahlungsweise (Einmalzahlung oder jährliche Zahlungen)
- Upgrade-Möglichkeit auf Wartung Plus

Wartung

einmalig

Service-Leistungen:

- einmalige Wartung laut Protokoll

Standard

Service-Leistungen:

- Jährliche Wartung

Vorteile:

- Sicherheit auf einen störungsfreien Betrieb
- Kontrolle der Anlage durch eine jährliche Wartung mit Dichtheitsprüfung
- automatische Terminvereinbarung mit dem Kunden

Wartung Plus

12
Jahre
Garantie

Service-Leistungen:

- Garantie während der Laufzeit des Wartungsvertrages bis zum 12. Betriebsjahr
- Jährliche Wartung
- Kostenfreie Reparaturen

Vorteile:

- Garantie während der Laufzeit des Wartungsvertrages bis zum 12. Betriebsjahr
- Sicherheit auf einen störungsfreien Betrieb
- Keine unerwarteten Reparaturkosten
- Kontrolle der Anlage durch eine jährliche Wartung mit Dichtheitsprüfung
- automatische Terminvereinbarung mit dem Kunden



3. Service-Paket und Zahlungsweise wählen



4. „Jetzt verbindlich bestellen“ anklicken und Bestellung an Dimplex übermitteln.



5. Dimplex erstellt die Garantiekunde, bestätigt die Servicevereinbarung und veranlasst alles weitere.



Serviceleistungen.

Preise Wärmepumpen.

Preisgruppe finden

Gerätetyp	Produkt- nummer	Preis- gruppe
Luft/Wasser		
HPL 9S-TURW	373120	2
HPL 9S-TUW	373040	1
LA 0712C	381110	1
LA 9S-TUR	372970	2
LA 35TBS	378460	3
LA 3860	381870	7
LA 40TU-2	376680	7
LA 60S-TU	378450	7
LA 60S-TUR	374620	8
LIA 0608BWCF M	380050	6
LIA 0608HXCF M	380080	6
LI 9TES	366040	1
LI 9TU	364060	1
LI 12TU	364070	1
LI 1422C	380300	3
LI 16I-TUR	378680	2
LIK 12TU	372830	1
LIK 8TES	366030	1
System M/M Flex		
System M/ M Flex		5
Sole/Wasser		
SI 6TU	364080	1
SI 8TU	364090	1
SI 11TU	364100	1
SI 14TU	364110	1
SI 18TU	364120	1
SI 22TU	362340	3
SI 26TU	368440	3
SI 35TU	368450	3
SI 35TUR	374870	4
SI 50TU	368460	7
SI 50TUR	374880	8
SI 75TU	368470	7
SI 90TU	369950	7
SI 130TU	369960	7
SIH 20TE	352970	1
SIH 90TU	368350	7
SIK 8TES	372300	1
SIK 11TES	372310	1
SIW 6MU	364130	1
SIW 8MU	364140	1
SIW 11MU	364150	1
SIW 6TES	371570	1
SIW 8TES	371580	1

Fortsetzung S. 8

Preise Wärmepumpen

Typ/Preisgruppen	Zahlungsweise	Anlagencheck ^{1,2,4}		Komfort-Paket ^{1,2} 5 Jahre Garantie Voraussetzung: erfolgreich durchgeführter Anlagencheck	
		Art.-Nr.	Preis	Art.-Nr.	Preis
Preisgruppe 1 + 2	Einmalzahlung	98880000	545 €	98880027	655 €
	Jährliche Zahlung			5 x 153 € = 765 €	
Preisgruppe 3	Einmalzahlung	98880001	632 €	98880029	1.114 €
	Jährliche Zahlung			5 x 245 € = 1.225 €	
Preisgruppe 4	Einmalzahlung	98880006	872 €	98880039	1.310 €
	Jährliche Zahlung			5 x 284 € = 1.420 €	
Preisgruppe 5	Einmalzahlung	98880004	654 €	98880035	655 €
	Jährliche Zahlung			5 x 153 € = 765 €	
Preisgruppe 6	Einmalzahlung	98880003	611 €	98880033	699 €
	Jährliche Zahlung			5 x 161 € = 805 €	
Preisgruppe 7	Einmalzahlung	98880002	785 €	98880031	1.834 €
	Jährliche Zahlung			5 x 410 € = 2.050 €	
Preisgruppe 8	Einmalzahlung	98880007	971 €	98880041	2.085 €
	Jährliche Zahlung			5 x 461 € = 2.305 €	

¹ Bei gleichzeitigem Anlagencheck bzw. gleichzeitiger Wartung von mehreren Geräten an einem Standort und Tag (z.B. Doppelhaus, Kaskade oder mehreren Geräten in einer Anlage) geben wir eine Reduzierung von 15 %.

² Der Anlagencheck und die Pakete Komfort-Paket und Premium-Paket können getrennt voneinander beauftragt werden (z.B. Beauftragung des Anlagenchecks durch den Fachhandwerker, Beauftragung der weiteren Leistungen (Wartung und Garantieverlängerung) durch den Betreiber). Der Anlagencheck beinhaltet keine Garantieverlängerung über die 2-jährige Werksgarantie hinaus.

³ Anfragen senden Sie bitte per Email an service@dimplex.de.

⁴ Die Pauschale beinhaltet Lohn-, Arbeits- sowie Fahrtkosten. Kein Material.



Premium-Paket ^{1,2} 10 Jahre Garantie Voraussetzung: erfolgreich durchgeführter Anlagencheck		Wartung Standard ^{1,4}		Wartung Plus ^{1,4}		Einmalige Wartung (ohne Vertrag) ^{1,4}		Dichtheitsprüfung ^{1,4}	
Art.-Nr.	Preis	Art.-Nr.	Preis	Art.-Nr.	Preis	Art.-Nr.	Preis	Art.-Nr.	Preis
98880047	1.747 €								
10 x 186 € = 1.860 €		97770580	349 €	98880017	462 €	977705801	419 €	97770590	256 €
98880049	2.643 €								
10 x 276 € = 2.760 €		97770583	542 €	98880018	685 €	977705831	650 €	97770593	380 €
98880058	2.948 €								
10 x 305 € = 3.050 €		98880013	542 €	98880023	760 €	988800131	650 €	98880071	380 €
98880054	1.747 €								
10 x 186 € = 1.860 €		98880011	349 €	98880021	462 €	988800111	419 €	98880069	256 €
		98880010	349 €			988800101	419 €	98880068	256 €
Auf Anfrage ³									
		97770586	990 €	98880019	1.275 €	977705861	1.188 €	97770596	461 €
Auf Anfrage ³									
		98880014	990 €	98880024	1.375 €	988800141	1.188 €	98880072	461 €

Der Auftraggeber/Besteller ist grundsätzlich Rechnungsempfänger.

Hinweis:
Bei einer Einmalzahlung besteht ggf. die Möglichkeit einer Förderung (Deutschland).

Tipp:
Alle aktuellen Informationen zu Fördermöglichkeiten in Deutschland finden Sie unter dimplex.de/foerderung.

Die Garantiezeit beginnt ab dem erfolgreich durchgeführten Anlagencheck.

Dienstleistungspreise sind freibleibende Angebotspreise und nicht rabattfähig.

Rechenbeispiel:

Für LA 0712C
(Preisgruppe 1)

Inkl. 1. Wartung und 5 Jahren Garantie

Option 1:

Einmalzahlung
zzgl. Anlagencheck

655 € + 545 € = 1.200 €

Option 2:

5 jährliche Ratenzahlungen
zzgl. Anlagencheck

(5 x 153 €) 765 € + 545 € = 1.310 €



Serviceleistungen.

Preise zentrale/dezentrale Lüftungsgeräte und Warmwasser-Wärmepumpen mit/ohne Lüftungsfunktion.

Preisgruppe finden

Gerätetyp	Produkt-nummer	Preis-gruppe
Wasser/Wasser		
WI 9ME	353340	1
WI 14ME	353350	1
WI 10TU	364190	1
WI 14TU	364200	1
WI 18TU	364210	1
WI 22TU	364220	3
WI 35TU	368520	3
WI 45TU	368530	7
WI 65TU	368540	7
WI 95TU	368550	7
WI 120TU	371530	7
WI 180TU	371540	7
WIH 120TU	368360	7

zentrale Lüftungsgeräte

DHW 300	373000	12
DHW 300+	373010	12
DHW 300D	373020	12
DHW 300D+	373030	12
DHW 300VD+	373300	10
DHW 400+	375060	12
DL 40 AU	381500	11
DL 50 WA2	372710	11
DL 50 WE2	372720	11
DL 50 WH2	372730	11
M Flex Air	378020	9
M Flex Air Plus	378030	9
ZL 155 HF	366320	10
ZL 275 HF	366330	10
ZL 300 VF	364300	10
ZL 400 VF	364400	10

Preise zentrale Lüftungsgeräte und Warmwasser-Wärmepumpen mit Lüftungsfunktion

Typ/Preisgruppen	Zahlungsweise	Anlagencheck ^{1,2,4}		Komfort-Paket ^{1,2}	
		Art.-Nr.	Preis	Art.-Nr.	Preis
Preisgruppe 9	Einmalzahlung	98880008	436 €	98880043	295 €
	Jährliche Zahlung				
Preisgruppe 10	Einmalzahlung	98880009	436 €	98880045	295 €
	Jährliche Zahlung				

Preise dezentrale Lüftungsgeräte und Warmwasser-Wärmepumpen ohne Lüftungsfunktion

Typ/Preisgruppen	Zahlungsweise	Anlagencheck ⁴		Komfort-Paket 5 Jahre Garantie	
		Art.-Nr.	Preis	Art.-Nr.	Preis
Preisgruppe 11	Einmalzahlung			366520	108 € ⁵
Preisgruppe 12	Einmalzahlung			366510	240 €

¹ Bei gleichzeitigem Anlagencheck bzw. gleichzeitiger Wartung von mehreren Geräten an einem Standort und Tag (z.B. Doppelhaus, Kaskade oder mehreren Geräten in einer Anlage) geben wir eine Reduzierung von 15 %.

² Der Anlagencheck in den Paketen Komfort-Paket und Premium-Paket kann getrennt voneinander beauftragt werden (z.B. Beauftragung des Anlagenchecks durch den Fachhandwerker, Beauftragung der weiteren Leistungen (Wartung und Garantieverlängerung) durch den Betreiber). Der Anlagencheck beinhaltet keine Garantieverlängerung über die 2-jährige Werksgarantie hinaus.

³ Anfragen senden Sie bitte per Email an service@dimplex.de.

⁴ Die Pauschale beinhaltet Lohn-, Arbeits- sowie Fahrtkosten und Filter.

⁵ Ab einer Anzahl von 10 gilt bei DL 50 für alle Geräte ein Preis von 86 €.

Serviceleistungen.

Preise zentrale/dezentrale Lüftungsgeräte und
Warmwasser-Wärmepumpen mit/ohne Lüftungsfunktion.



Premium-Paket^{1,2} 10 Jahre Garantie Voraussetzung: erfolgreich durchgeführter Anlagencheck		Wartung Standard^{1,4}		Wartung Plus^{1,4}		Einmalige Wartung (ohne Vertrag)^{1,4}	
Art.-Nr.	Preis	Art.-Nr.	Preis	Art.-Nr.	Preis	Art.-Nr.	Preis
	Auf Anfrage ³						
		98880015	434 €	98880025	555 €	988800151	520 €
		98880016	434 €	98880026	555 €	988800161	520 €

Der Auftraggeber/Besteller ist grundsätzlich Rechnungsempfänger.

Hinweis:

Bei einer Einmalzahlung besteht ggf. die Möglichkeit einer Förderung (Deutschland).

Tipp:

Alle aktuellen Informationen zu Fördermöglichkeiten finden Sie unter dimplex.de/foerderung.

Die Garantiezeit beginnt ab dem erfolgreich durchgeführten Anlagencheck.

Dienstleistungspreise sind freibleibende Angebotspreise und nicht rabattfähig.



Serviceleistungen.

Auftrag und Abrechnung.

Beauftragung



Die Beauftragung einer der zuvor genannten Serviceleistungen bzw. einer Dienstleistung erfolgt online unter dimplex.de/dimplex-service. Die Seite kann durch Scannen des QR-Code aufgerufen werden.

Auftrags-/Abrechnungspauschalen

Bei kostenpflichtigen Reparatursätzen werden mindestens die nachfolgenden Positionen in Rechnung gestellt.

Art.-Nr.	Beschreibung	Preis
98880061	Anfahrtpauschale bis 75 km	153,00 €¹
98880062	Zusätzliche Entfernungskilometer ab 76 km	2,80 €²
98880063	Auftragspauschale (Bereitstellung notwendiger Messmittel für kälte- und elektrotechnische Messungen sowie softwaretechnisches Equipment)	57,00 €
97770320	Kleinteile-/Reinigungspauschale (Einsatz und Austausch diverser Kleinteile sowie Reinigungsmittel.)	16,00 €
98880074	Stundensatz (Servicetechniker)	119,00 €

Folgende Positionen sind nur bei Inanspruchnahme dieser Leistungen zu entrichten.

Art.-Nr.	Beschreibung	Preis
98880064	Stundensatz (Werkskundendienst)	178,00 €
98880066	Zuschlag 18 -6 Uhr inkl. Samstag	50%
96210100	Zuschlag Sonn-/bundesweite Feiertage	100%
97770805	Tagespauschale (Servicetechniker)	1.250,00 €³
97770150	Tagespauschale (Werkskundendienst)	1.428,00 €³
97770349	Entsorgung Kältemittel pro kg	36,00 €
	Kältemittel	Nach Tagespreis
98880075	Nachträglicher Anlagencheck der Kühlfunktion, wenn eine Prüfung zusammen mit dem Anlagencheck nicht möglich war	207,00 €⁴
98880076	Verlegung Splitleitung Kältetechnische Unterstützung des Fachhandwerkers bei der Verlegung der Kältemittelleitung. Voraussetzung sind die fertiggestellten Erd- und Mauerarbeiten. Nicht enthalten sind nachfolgende Erdarbeiten sowie die Abdichtung und die Installation der Leitungen im Gebäude (exkl. Fahrzeugkosten und Reisezeit).	413,00 €³
98880077	Mechanische, elektrische und kältetechnische Trennung der Wärmequelle vom Kältekreis für den Transport. Anschließende Verbindung aller getrennten Komponenten und Durchführung einer Dichtheitsprüfung sowie Wiederbefüllen der Anlage.	534,00 €³
98880100	Inbetriebnahme DFM 1988-1 (ggf. zzgl. der Anfahrtpauschale 98880061)	232,00 €³
98880101	Jährliche Wartung DFM 1988-1, notwendig 1-mal pro Jahr (ggf. zzgl. der Anfahrtpauschale 98880061)	179,00 €³
98880106	Upgrade Touch-Display inkl. Onlinefähigkeit Softwareupdate auf M3.x, Installation und Umstellung auf Touch-Display, NWPM Touch für Onlinefähigkeit inkl. Dimplex Home App Voraussetzung: FD größer 9501 (ab Baujahr 2015) Für Gerätetyp: SI 6-22TU, WI 10-22TU, LI9-28TES, LIK 8TES, SI 26-35TU, WI35-45TU, LI 9-12TU, LIK 12TU, LA 6-18S-TU(R), SIW 6-14TES, SIK 6-11TES, SIH 20-40TE, SI 35TUR, HPL 6-18S-TU(R)	885,00 €⁴



Art.-Nr.	Beschreibung	Preis
988801061	Upgrade Touch-Display inkl. Onlinefähigkeit und pCO5 Medium Softwareupdate auf M3.x, Installation und Umstellung auf Touch-Display, Austausch des Wärmepumpenmanagers gegen einen pCO5 Medium zur Vergrößerung der benötigten Speicherkapazität, NWPM Touch für Onlinefähigkeit inkl. Dimplex Home App Voraussetzung: FD kleiner 9501 (bis Baujahr 2015) Für Gerätetyp: SI 5-130TE, LI 9-28TES, weitere Typen auf Nachfrage	1.270,00 €⁴
988801062	Upgrade Touch-Display inkl. Onlinefähigkeit und pCO5 Large Softwareupdate auf M3.x, Installation und Umstellung auf Touch-Display, Austausch des Wärmepumpenmanagers gegen einen pCO5 Large zur Vergrößerung der benötigten Speicherkapazität, NWPM Touch für Onlinefähigkeit inkl. Dimplex Home App Voraussetzung: FD kleiner 9501 (bis Baujahr 2015) Für Gerätetyp: LA 9-25TU, LA 60TU, weitere Typen auf Nachfrage	1.319,00 €⁴
98880109	Nachträgliche Prüfung einer passiven Kühlung Prüfung und Konfiguration einer nachträglich installierten passiven Kühlung	254,00 €⁴
98880110	Stickstoff Baugröße ≤ 20, System M und WP Split Verwendung von Stickstoff	41,00 €
98880111	Stickstoff Baugröße 21–35 Verwendung von Stickstoff	82,00 €
98880112	Stickstoff Baugröße ≥ 36 Verwendung von Stickstoff	130,00 €
98880113	Stickstoff Baugröße ≤ 20 mit brennbarem Kältemittel (A3) Verwendung von Stickstoff in Verbindung mit brennbarem Kältemittel (A3)	74,00 €
98880114	Stickstoff Baugröße 21–35 mit brennbarem Kältemittel (A3) Verwendung von Stickstoff in Verbindung mit brennbarem Kältemittel (A3)	147,00 €
98880115	Stickstoff Baugröße ≥ 36 mit brennbarem Kältemittel (A3) Verwendung von Stickstoff in Verbindung mit brennbarem Kältemittel (A3)	235,00 €
366190	Konfiguration Masterregelung Konfiguration des Masterreglers und den im Verbund installierten Wärmepumpen.	1.036,00 €⁴
98880073	Onlineanbindung Konfiguration der Netzwerkverbindung im Wärmepumpenmanager. Hinweis: Die Konfiguration des kundenseitigen Netzwerk- und Internetanschlusses ist vom Betreiber sicherzustellen.	195,00 €³

¹ Die Anfahrtspauschale ergibt sich aus der Entfernung (einfache Wegstrecke) zwischen Einsatzort und dem nächstgelegenen Servicetechniker. Pauschale inklusive Fahrzeugkosten und Reisezeit.

² Ab einer Entfernung von > 75 km, wird der angegebene Betrag pro weiteren Entfernungskilometer berechnet. Pauschale inklusive Fahrzeugkosten und Reisezeit.
(Beispielrechnung bei einer Entfernung von 78 km (einfache Wegstrecke) zwischen Einsatzort und nächstgelegenen Servicetechniker: 153,00 € (bis 75 km) + 3 x 2,80 € = 161,40 €)

³ Pauschale zzgl. Reise- und ggf. Übernachtungskosten sowie Spesen.

⁴ Pauschale inklusive Fahrzeugkosten und Reisezeit. Auftrags- und Kleinteilepauschale

Dienstleistungspreise sind freibleibende Angebotspreise und nicht rabattfähig.



Planung.

Planungsunterstützung.

Planungsunterstützung

Art.-Nr.	Beschreibung	Preis
352230	Heizungs-Wärmepumpe Tagespauschale Planungsunterstützung zur Einbindung von Wärmepumpen bei speziellen Anforderungen an Hydraulik/Regelung oder bei Abstimmungsgesprächen vor Ort mit Planern oder Anlagenerrichtern. Bei mehr als 8 Stunden pro Tag erfolgt die Abrechnung der Tagespauschale. Die Kostensätze gelten innerhalb Deutschlands. Fahrkilometer werden zusätzlich in Rechnung gestellt. Bestellkennzeichen: PU 01 WP	1.250 €
364500	Planungsleistung Lüftungssysteme Erstellung eines Planungsvorschlags mit Bestimmung der Zu- und Ablufträume und der Luftmengen, Zeichnungen mit schematischer Darstellung der Luftführung (ohne Berücksichtigung baulicher Besonderheiten) sowie Ermittlung des benötigten Materials. Bestellkennzeichen: PLS	421 €
379100	Heizlastberechnung Heizlastberechnung von Wohngebäuden mit bis zu 80 Räumen nach DIN EN 12831-1 innerhalb Deutschlands. Grundpreis für die Berechnung von Gebäuden mit einer Fläche von bis zu 100 m ² , für Flächen über 100 m ² zzgl. 1,10€/m ² Bestellkennzeichen: BHL 12831	109 €

Dienstleistungspreise sind freibleibende Angebotspreise und nicht rabattfähig.



Schulungsangebote

Art.-Nr.	Beschreibung	Preis
98880065	Stundensatz (Schulung)	178 €
97770155	Tagespauschale Schulung	1.428 €¹
97770160	Tagespauschale Schulung (weiterer Trainer)	1.250 €¹
977701701	Anbindung Wärmepumpensysteme an Mod-Bus und Gebäudeleittechnik	Auf Anfrage
977701702	Online Anbindung Wärmepumpe, Dimplex App, GDD Home App	Auf Anfrage
977701703	Möglichkeiten Master Slave Systeme, Hydraulische Anbindung, Installation, Inbetriebnahme	Auf Anfrage
977701704	Hydraulische Anbindung Großanlagen	Auf Anfrage
977701722	Einweisung Regler vor Ort Einweisung in die Bedienung des Wärmepumpenmanagers vor Ort. Konfiguration und Optimierung der Einstellungen in Absprache mit dem Betreiber. Inkl. Fahrzeugkosten und Reisezeit.	403 €
977701732	Einweisung Regler Telefon Einweisung in die Bedienung des Wärmepumpenmanagers per Telefon. Konfiguration und Optimierung der Einstellungen in Absprache mit dem Betreiber.	195 €

¹ Pauschale zzgl. Reise- und ggf. Übernachtungskosten sowie Spesen.

Die Schulungen können in Absprache vor Ort, im Glen Dimplex-Forum in Kulmbach oder online durchgeführt werden. Evtl. zusätzlich anfallende Kosten (z.B. für Seminarräume, Verpflegung etc.) werden separat in Rechnung gestellt. Die Teilnehmerzahl ist ggf. begrenzt. Auf Anfrage erhalten Sie gerne weitere detaillierte Informationen zu den Schulungsinhalten und Aufwände sowie Dauer. Dahingehende Anfragen senden Sie bitte per Email an service@dimplex.de.

Weitere Schulungsthemen ebenfalls auf Anfrage.

Dienstleistungspreise sind freibleibende Angebotspreise und nicht rabattfähig.



Serviceleistungen. Wärmepumpen.

Leistungsumfang Wärmepumpen

Serviceleistung	Anlagencheck	Komfort-Paket	Premium-Paket	Wartung Standard Laufzeit min. 2 Jahre ²	Wartung Plus Laufzeit min. 2 Jahre ^{1,2,3}
Anlagencheck	●	■	■	-	-
Wartung inkl. Dichtheitsprüfung	-	1 (im 4. Jahr)	3 (im 3., 6. und 9. Jahr)	1 (pro Jahr)	1 (pro Jahr)
Garantieverlängerung	nein, (2 Jahre Werks- garantie)	auf 5 Jahre ⁴	auf 10 Jahre ⁴	nein, (2 Jahre Werks- garantie)	entsprechend der Laufzeit (bis max. 12 Jahre)
Online-Anbindung	○	○	■		
Inklusive Arbeits-, Fahrtkosten	●	-	-	●	●
kostenlose Störungs- behebung (inklusive Arbeits-/Fahrtkosten, Material, Kältemittel, Verbrauchsmaterial)	innerhalb der Garantie	innerhalb der Garantie	innerhalb der Garantie	innerhalb der Garantie	innerhalb der Garantie
Überprüfung des Anlagenzustandes und Erstellen eines Prüfprotokolls	●	-	-	●	●

● enthalten / - nicht enthalten / ○ optional / ■ vorausgesetzt

¹ Bis maximal auf 12 Betriebsjahre verlängerbar; anschließend automatische Umstellung auf Wartung Standard

² Automatische Vertragsverlängerung um 1 Jahr nach Ablauf der Mindestvertragslaufzeit

³ Der erste Anlagenbesuch dient einer Überprüfung der Anlage. Dem Ergebnis entsprechend behält sich Glen Dimplex Deutschland einer Zustimmung des Vertragsabschlusses vor.

⁴ Die Garantiezeit beginnt ab dem erfolgreich durchgeführten Anlagencheck.

Preise siehe Seite 6-7.

Die Serviceleistungen beziehen sich auf Wärmepumpensysteme, die für den Hausgebrauch und ähnliche Zwecke eingesetzt werden. Industrielle oder gewerblich genutzte Systeme sind davon ausgenommen.

Anlagencheck

Leistungsbeschreibung

+ **Einstellung Regel- und Bedieneinheit Heizen/ Kühlen.**

Anlagenkonfiguration und Heizungskurve muss vom Planer/Heizungsbauer vorgegeben werden. Konfiguration und Überprüfung der Regel- und Bedieneinheit Heizen/Kühlen

+ **Verdrahtungsüberprüfung Wärmepumpenmanager Heizen/Kühlen**

Voraussetzung für diesen Leistungsumfang ist, dass eine dauerhafte Beschriftung der Leitungen vom Anlagenerrichter angebracht wurde. Die Überprüfung der Verdrahtung der Heizungsanlage und dem Zubehör Kühlung ist eine Sonderleistung. Verrechnung erfolgt nach Aufwand. Die Anwesenheit des verantwortlichen Anlagen-Errichters ist erforderlich.

+ **Überprüfung der Wärmequelle**

Überprüfung des hydraulischen und elektrischen Anschlusses der Wärmepumpe an die Wärmequelle und an die Heizungsanlage

+ **Überprüfung der hydraulischen Einbindung**

Überprüfung des Dimplex-Einbindungsschemas unter Mitwirkung des Heizungsbauers. Dieses ist vom Heizungsbauer zum vereinbarten Termin mitzubringen.

+ **Messung der Wärmequelle und der Anlagenkennwerte**

gemäß den Vorgaben im Anlagencheck-Protokoll

+ **Überprüfung des Motorschutzes**

Einstellung Auslösestrom

+ **Überprüfung vorhandener Schmutzfänger**

bei Wasser/Wasser-, Sole/Wasser- und teilweise Luft/Wasser-Wärmepumpen

+ **Überprüfung des Kondensatablaufes** (falls vorhanden)

+ **Reglereinweisung in die wichtigsten Funktionen Ihrer Wärmepumpe**

Einweisung des Anlagenverantwortlichen in die anlagenspezifischen Regelungseinstellungen im Heiz- und Kühlbetrieb. Eine Einweisung für eine passive Kühlung wird separat nach Aufwand berechnet (Einweisung für Kühlfunktion nur bei reversiblen Geräten).

+ **Erstellung eines Anlagencheck-Protokolls**

+ **Kältetechnische Verbindungen zwischen Außen- und Inneneinheit herstellen**

Reinigung der bereits verlegten Kältemittelleitungen sowie die Herstellung der fachgerechten kältetechnischen Verbindungen (nur bei Wärmepumpen in Split-Bauweise und System M/M Flex).

+ **Dichtheitsprüfung der kältetechnischen Verbindungen mit Stickstoff 5.0**

Druckprüfung der kältetechnischen Verbindungsleitungen zwischen der Innen- und Außeneinheit (nur bei Wärmepumpen in Split-Bauweise und System M/M Flex).

+ **Nachfüllen von Kältemittel bei Überlänge**

Evakuieren und Nachfüllen der fachgerecht verlegten Kältemittelleitungen und der Innen- bzw. Außeneinheit der Wärmepumpe. In der Pauschale ist die Kältemittelmenge für bis zu 7 m enthalten. Darüber hinaus benötigtes Kältemittel wird separat berechnet (nur bei Wärmepumpen in Split-Bauweise und System M/M Flex).



Anlagencheck

+ Überprüfung der Kühlfunktion

Hinweis: Für einen nicht zeitgleichen Anlagencheck der Kühlung wird separat zur Pauschale der Artikel ,Art.-Nr. 98880075; Nachträglicher Anlagencheck der Kühlfunktion' berechnet (nur für reversible Wärmepumpen). Aufwände für die Prüfung einer passiven Kühlstation werden separat berechnet (Art.-Nr. 98880109; Nachträgliche Prüfung einer passiven Kühlung).

+ Überprüfung der Online-Verbindung

Überprüfung der Internet-/Onlineverbindung bis bauseitiger Router (inkl. bei System M Wärmepumpen, optional bei Wärmepumpen mit Sonderzubehör Netzwerkkarte)

+ Fahrtkosten

In der Paket-Pauschale ist eine Anfahrt enthalten. Zusätzliche Anfahrten auf Grund nicht durch Glen Dimplex Deutschland zu vertretender Ursachen werden separat berechnet. Die Fahrtkosten sind inklusive der Fahrzeit des Fahrers sowie der Fahrzeugkosten (evtl. für den Einsatz notwendige Mitfahrer werden separat nach Fahrzeit berechnet).

Wartung

Leistungsbeschreibung

- + Regelmäßige präventive Instandhaltung (Wartung) nach DIN EN 13306
- + Prüfung des Innenraumes der Wärmepumpe
- + Luft/Wasser-Wärmepumpe: Prüfung der Verdampferlamellen und Kondensatwanne sowie eine Sichtprüfung der Verlegung des Kondensatablaufes. Prüfung der Luftkanäle bei Innenaufstellung
- + Sole/Wasser-Wärmepumpe: Kontrolle der Solekonzentration und des Frostschutzes sowie des Vordrucks des Sole-Ausdehnungsgefäßes.
- + Wasser/Wasser-Wärmepumpe: Kontrolle der Wärmequellenzufuhr (Saug- und Schluckbrunnen)
- + Dichtheitskontrolle der Wärmepumpe gemäß Verordnung (EU) Nr. 517/2014
- + Sichtprüfung aller kältetechnischen Komponenten sowie der Rohrleitungen und Verbindungen, Prüfung der mechanischen Befestigungen.
- + Überprüfung der elektrischen Anschlüsse und Steckverbindungen
- + Kontrolle des Heizwasserdurchsatzes
- + Überprüfung des Fülldruckes der Heizungsanlage

- + Nachregulierung der Heizkurveinstellung im Wärmepumpenmanager in Absprache mit dem Auftraggeber
- + Sichtkontrolle der Sicherheitsorgane des Kältekreis
- + Prüfung des Wärmequellenein- und -austritt
- + Erstellung eines Wartungsprotokolls
- + Fahrtkosten
In der Paket-Pauschale ist eine Anfahrt enthalten. Zusätzliche Anfahrten auf Grund nicht durch Glen Dimplex Deutschland zu vertretenden Ursachen werden separat berechnet. Die Fahrtkosten sind inklusive der Fahrzeit des Fahrers sowie den Fahrzeugkosten (evtl. für den Einsatz notwendige Mitfahrer werden separat nach Fahrzeit berechnet)
- + automatische Terminierung der Wartungen
Proaktive Terminierung der regelmäßigen Wartungen in Absprache mit dem Kunden
- + Ersatzteil-Rabatt in Höhe von 10 %
- + Im Leistungsumfang des Service-Paketes ist die Prüfung der Opferanode im Brauchwasserspeicher sowie die des MAG im Sole- und Heizkreis nicht enthalten.
- + Entsprechend dem Gerätetyp und der Größe des Kältekreis ist eine jährliche bzw. unterjährige Dichtheitsprüfung gesetzlich vorgeschrieben.

Garantieverlängerung

Leistungsbeschreibung

Voraussetzung für die Verlängerung der Garantiezeit ist

- + ein erfolgreich abgeschlossener und durch Glen Dimplex Deutschland bestätigter Anlagencheck
- + die vollständige Bezahlung der Pauschale
- + eine regelmäßig durchgeführte und anhand eines Protokolls nachweisbare Wartung entsprechend den Inhalten des beauftragten Service-Paketes mit einer bzw. drei Wartungen.

- + die vollständige Beseitigung etwaiger im Protokoll vermerkter Mängel
- + die Erfüllung aller gesetzlichen Vorgaben und Richtlinien
- + Die 10-Jahresgarantie setzt eine permanente online-Verbindung voraus. Anderenfalls behält sich Glen Dimplex Deutschland vor, evtl. entstehende Kosten für Leistungen, welche per Ferndiagnose hätten vermieden werden können, in Rechnung zu stellen.

Online-Anbindung

Leistungsbeschreibung

Die Steuerungsfunktion der Wärmepumpe über das Handy, das Tablet oder einen PC ermöglicht die Bedienung aller Funktionen und informiert rund um die Uhr in Echtzeit über den Status sowie die aktuellen Daten der Wärmepumpe.

Anhand der intuitiv gestalteten App-Oberfläche können Sie nahezu alle Einstellungen, wie beispielsweise die

Sommer-/Winterzeitumstellung sowie Änderungen der Raum- und Warmwassertemperatur, vornehmen.

Im Störfall kann zudem per Online-Verbindung eine Ferndiagnose erstellt und ggf. die Störung per Remote umgehend behoben werden. Für ein Premium-Paket wird eine Online-Anbindung vorausgesetzt. Ggf. ist diese nachzurüsten (Art.Nr. 98880106x).



Serviceleistungen.

Zentrale Lüftungsgeräte und Warmwasser-Wärmepumpen mit Lüftungsfunktion.

Leistungsumfang zentrale Lüftungsgeräte und Warmwasser-Wärmepumpen mit Lüftungsfunktion

Serviceleistung	Anlagencheck	Komfort-Paket	Wartung Standard Laufzeit min. 2 Jahre ^{1,2}	Wartung Plus Laufzeit min. 2 Jahre ^{1,2,4}
Anlagencheck	●	■	-	-
Wartung	-	-	1 (pro Jahr)	1 (pro Jahr)
Garantieverlängerung	nein, (2 Jahre Werks- garantie) ⁴	auf 5 Jahre ³	nein, (2 Jahre Werks- garantie)	entsprechend der Laufzeit (bis max. 12 Jahre)
Inklusive Arbeits-, Fahrtkosten	●	-	●	●
kostenlose Störungs- behebung (inklusive Arbeits-/Fahrtkosten, Material, Kältemittel, Verbrauchsmaterial)	innerhalb der Garantie	innerhalb der Garantie	innerhalb der Garantie	innerhalb der Garantie
Überprüfung des Anlagenzustandes und Erstellen eines Prüfprotokolls	●	-	●	●

● enthalten / - nicht enthalten / ■ vorausgesetzt

¹ Automatische Vertragsverlängerung um 1 Jahr nach Ablauf der Mindestvertragslaufzeit

² Der erste Anlagenbesuch dient einer Überprüfung der Anlage. Dem Ergebnis entsprechend behält sich Glen Dimplex Deutschland einer Zustimmung des Vertragsabschlusses vor.

³ Die Garantiezeit beginnt ab dem erfolgreich durchgeführten Anlagencheck.

⁴ Bis maximal auf 12 Betriebsjahre verlängerbar; anschließend automatische Umstellung auf Wartung Standard.

Preise siehe Seite 8-9.



Anlagencheck

Leistungsbeschreibung

- + Vergleich der Lüftungsplanung mit der realen Installation (Sichtkontrolle)
- + Übernahme der Planungswerte in das Protokoll
- + Überprüfung des zentralen Wohnungslüftungsgerätes und der Fernbedienung
 - u.a. elektrischer Anschluss, Kondensatablauf, interne Gerätesteuerung, Filter, Bypass
- + Überprüfung der geräte- und anlagenseitigen Luftfilter
- + Messung der Luftmengen und der Anlagenkennwerte
- + Einregulierung des Luftverteilsystems
- + Einstellen der Tellerventile nach Planungsvorgabe
- + Einweisung des Kunden
- + Hinweis auf Wartungszyklen (Filterkontrolle, Filtertausch, Kondensatablauf)
- + Erstellung eines Protokolls
- + Fahrtkosten
 - In der Paket-Pauschale ist eine Anfahrt enthalten. Zusätzliche Anfahrten auf Grund nicht durch Glen Dimplex Deutschland zu vertretender Ursachen werden separat berechnet. Die Fahrtkosten sind inklusive der Fahrzeit des Fahrers sowie der Fahrzeugkosten (evtl. für den Einsatz notwendige Mitfahrer werden separat nach Fahrzeit berechnet).

Wartung

Leistungsbeschreibung

- + Überprüfung der geräte- und anlagenseitigen Luftfilter
- + Gerätereinigung
 - Reinigung und Desinfizieren des Lüftungsgerätes (luftberührte Gehäuseteile, Ventilatoren, Wärmetauscher). Eine evtl. Reinigung des Luftverteilsystems wird nach Aufwand separat berechnet.
- + Filterwechsel
- + Filter-Set
- + Überprüfung der Luftmengeneinstellungen
- + Überprüfung der Reglereinstellungen
- + Überprüfung der Vor- und Nachheizregister
- + Überprüfung Kondensatablauf
- + Sichtkontrolle der Außenluft- und Fortluftauslässe
- + Dokumentation der Anlagenwerte
- Drehzahlen, Luftmengen etc.
- + Erstellung eines Protokolls
- + Max. 1,5 Std. Arbeitszeit
 - Mehrarbeiten und -aufwände werden separat berechnet.
- + Fahrtkosten
 - In der Paket-Pauschale ist eine Anfahrt enthalten. Zusätzliche Anfahrten auf Grund nicht durch Glen Dimplex Deutschland zu vertretender Ursachen werden separat berechnet. Die Fahrtkosten sind inklusive der Fahrzeit des Fahrers sowie der Fahrzeugkosten (evtl. für den Einsatz notwendige Mitfahrer werden separat nach Fahrzeit berechnet).

Garantieverlängerung

Leistungsbeschreibung

Voraussetzung für eine Verlängerung der Garantiezeit:

- + ein erfolgreich abgeschlossener und durch Glen Dimplex Deutschland bestätigter Anlagencheck
- + die vollständige Bezahlung der Pauschale
- + eine regelmäßig durchgeführte und anhand eines Protokolls nachweisbaren Wartung
- + die vollständige Beseitigung etwaiger im Protokoll vermerkter Mängel
- + die Erfüllung aller gesetzlichen Vorgaben und Richtlinien



Serviceleistungen.

Dezentrale Lüftungsgeräte und Warmwasser-Wärmepumpen ohne Lüftungsfunktion.

Leistungsumfang dezentrale Lüftungsgeräte und Warmwasser-Wärmepumpen ohne Lüftungsfunktion

Serviceleistung	Komfort-Paket
Anlagencheck	-
Wartung	-
Garantieverlängerung	auf 5 Jahre
Inklusive Arbeits-, Fahrtkosten	-
kostenlose Störungsbehebung (inklusive Arbeits-/Fahrtkosten, Material, Kältemittel, Verbrauchsmaterial)	innerhalb der Garantie
Überprüfung des Anlagenzustandes und Erstellen eines Prüfprotokolls	-

● enthalten / - nicht enthalten / ○ optional

Preise siehe Seite 8-9.

Garantieverlängerung

Leistungsbeschreibung

Voraussetzung für eine Verlängerung der Garantiezeit ist

- + die vollständige Bezahlung der Pauschale
- + eine ordnungsgemäße Installation anhand der in der Montage- und Gebrauchsanweisung angegebenen Vorgaben
- + die Erfüllung aller gesetzlichen Vorgaben und Richtlinien



Allgemeine Informationen zum Leistungsumfang.

Voraussetzung für die Leistungen ist eine online-Beauftragung unter <https://www.dimplex.de/dimplex-service>.

Das Gerät muss in Deutschland oder Österreich installiert und mit dem PKW ohne Erschwernisse erreichbar sein. Kosten für evtl. Gebühren für Maut, Fähre etc. werden ohne Aufschlag durchgereicht. Dadurch entstehende Arbeitskosten werden entsprechend den Auftrags-/Abrechnungspauschalen verrechnet. Die Zugänglichkeit des Gerätes ist zu gewährleisten (z. B. bei Dachaufstellung). Ggf. muss eine Sicherung des Technikers entsprechend den gesetzlichen Unfallverhütungsvorschriften vorhanden sein. Sollten zusätzliches Equipment/zusätzliche Maschinen (z. B. Kran für einen Verdichtertausch, Hebebühne etc.) notwendig sein, sind die Kosten vom Auftraggeber zu tragen. Ein Serviceeinsatz kann ggf.

aus wettertechnischen Gründen (z. B. Außenarbeiten bei Niederschlag) nicht durchgeführt bzw. abgelehnt werden. Alle Dienstleistungen von Glen Dimplex Deutschland werden ggf. von autorisierten Subunternehmern durchgeführt.

Der Abschluss einer Garantieverlängerung für Wärmepumpen und zentralen Lüftungsgeräten sowie Warm-Wasserwärmepumpen mit Lüftungsfunktion kann innerhalb der Garantiezeit im Zusammenhang mit einem Anlagencheck erfolgen. Andernfalls besteht die Möglichkeit einen Wartung PLUS-Vertrag abzuschließen (ausgenommen dezentrale Lüftungsgeräte und Warmwasser-Wärmepumpen ohne Lüftungsfunktion).

Voraussetzung für den Abschluss bzw. für ein Upgrade auf eine der o. g. Serviceleistungen ist ein erfolgreich abgeschlossener Anlagencheck.

Zusätzliche Informationen zum Anlagencheck.

Eine Mitwirkung des anlagenverantwortlichen Fachmannes oder eines autorisierten Vertreters ist zur Klärung der anlagenspezifischen Schnittstellen (Heizkurve, hydraulische Einbindung etc.) erforderlich. Die Anwesenheit des Installateurs ist vom Beauftragenden sicherzustellen. Die der aktuellen Ausführung entsprechenden Planungsunterlagen (Zeichnungen, Heizlastberechnung etc.) sind beim vereinbarten Termin vorzulegen.

Für Wärmepumpen gilt darüber hinaus Folgendes: Leistungen in Zusammenhang mit der Einbindung einer Solaranlage, zusätzlicher Wärmeerzeuger und/oder einer zusätzlich installierten passiven Kühlstation werden nach Aufwand abgerechnet. Ein ordnungsgemäß abgeschlossener Anlagencheck wird dem Auftraggeber/Rechnungsempfänger durch ein Bestätigungsschreiben der Glen Dimplex Deutschland GmbH angezeigt. Durch den Anlagencheck der Wärmepumpe wird keine Haftung für die ordnungsgemäße Planung, Dimensionierung und Ausführung der Gesamtanlage übernommen. Beim vereinbarten Termin sollte der Auftraggeber/Anlagenerrichter anwesend sein. Etwaige, im Protokoll vermerkte Mängel sind unverzüglich zu beseitigen.

Für Wärmepumpen mit Kühlfunktion wird ein zweiter Anlagenbesuch nach der ersten Heizperiode zusammen mit dem Anlagenerrichter zur Optimierung empfohlen. Dieser ist nicht Bestandteil der Pauschale (die Verrechnung erfolgt mit der Art.-Nr. 98880075; Nachträglicher Anlagencheck der Kühlfunktion). Bei Wärmepumpenanlagen mit einer übergeordneten bauseitigen Regelung ist diese übergeordnete Regelung beim Anlagencheck zu deaktivieren. Leistungen in Zusammenhang mit übergeordneten Regelungen sind kein Bestandteil der Pauschale und bedürfen einer individuellen Vereinbarung. Die Behebung von Anlagenmängeln und Wartezeiten sind Sonderleistungen. Sollte auf Grund mangelhafter oder fehlerhafter Vorarbeiten ein Anlagencheck nicht erfolgreich abgeschlossen werden können, sind die festgestellten Mängel zu beseitigen. Um die Leistungen einer der o.g. Serviceleistungen zu erhalten, ist ggf. ein erneuter Anlagencheck durchzuführen bzw. kostenpflichtig zu beauftragen.

Zusätzliche Informationen zur Garantieverlängerung.

Die Garantiezeit beginnt ab dem erfolgreich durchgeführten Anlagencheck und beinhaltet alle von Glen Dimplex Deutschland bezogenen Komponenten, ausgenommen Wartungs- und Verschleißteile. Die Garantie bezieht sich bei Wärmepumpen auf den Standort und somit auf die zum Zeitpunkt der Installation hydraulischen Einbindung.

Im Rahmen der Garantieverlängerung werden unentgeltlich nach Maßgabe der unter **Allgemeine Informationen zum Leistungsumfang** angegebenen Bedingungen, Mängel am Gerät, die auf einem Material

und/oder Herstellungsfehler beruhen, innerhalb der Regelarbeitszeit (Montag bis Freitag, außer an Feiertagen zwischen 6 und 18 Uhr) behoben.

Der Garantiebeginn einer im Service-Paket angegebenen Garantielaufzeiten bezieht sich grundsätzlich auf das Datum des erfolgreich durchgeführten Anlagenchecks. (z.B. Kaufdatum des Gerätes: 20.12.2021; erfolgreich durchgeführter Anlagencheck: 21.02.2022; Garantiebeginn: 21.02.2022; Abschluss eines Komfort-Paketes (5 Jahre Garantie): 05.07.2022; Garantiende: 20.02.2027)

Verlassen Sie sich auf den Rundum-Sorglos-Service von Dimplex.

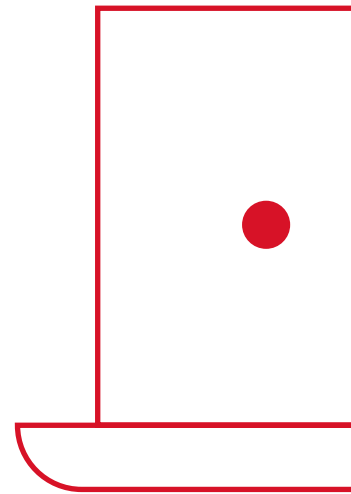
Wir beraten Sie gerne:

T + 49 9221 709 -545
F + 49 9221 709 -924545
Mo – Do: 7:00–17:00 Uhr
Fr: 7:00–15:00 Uhr

Kundendienst im Internet beauftragen:
<https://www.dimplex.de/dimplex-service>

Technische Serviceanfragen

service@dimplex.de



Glen Dimplex Deutschland

Zentrale

Glen Dimplex Deutschland GmbH
Geschäftsbereich
Heating & Ventilation/ Dimplex
Am Goldenen Feld 18
D-95326 Kulmbach

T + 49 9221 709 -101
F + 49 9221 709 -339
info@dimplex.de
www.dimplex.de

Projektierung- und Angebotswesen

Projektierung Ihrer Projekte und
Planungsunterstützung.

T + 49 9221 709 -616
F + 49 9221 709 -924616
projektierung@dimplex.de

Produkt- und Anwendungsinformation

Wärmepumpen, Speicherheiz-
geräte, elektrische Raumheizgerä-
te, elektrische Raumheizgeräte,
Lüftungsgeräte, elektrische Warm-
wasserbereiter.

T + 49 9221 709 -606
F + 49 9221 709 -924606

Service vor Ort

Kundendienst, Technische Unter-
stützung und Ersatzteile.
Hilfestellung vor und nach Installation
Ihrer Geräte.

T + 49 9221 709 -545
F + 49 9221 709 -924545
Mo – Do: 7:00 – 17:00 Uhr
Fr: 7:00 – 15:00 Uhr
service@dimplex.de

Geschäftsstelle Österreich

Glen Dimplex Austria GmbH
Hauptstraße 71
A-5302 Henndorf am Wallersee

T + 43 6214 20330
F + 43 6214 203304
info@dimplex.at
www.dimplex.at

Vertriebsinnendienst

Bestellungen und
Liefertermine

T + 49 9221 709 -200
F + 49 9221 709 -924200
Mo – Do: 7:30 – 16:30 Uhr
Fr: 7:30 – 15:00 Uhr
orders@dimplex.de

Kundendienst im Internet beauftragen:
www.dimplex.de/dimplex-service

Die aktuell geltenden AGB der Glen Dimplex Deutschland GmbH finden Sie online auf unserer Website unter dimplex.de/agb.

Mit Erscheinen dieser Preisliste verlieren alle vorherigen Preislisten ihre Gültigkeit. Technische Änderungen, Liefermöglichkeiten sowie Irrtümer vorbehalten.